

LO NUEVO

Febrero 2025 Año 49

EN ESTÉTICA + SPA



Aceite para masaje



Un día de relajación es
sinónimo de amor.



MIGUETT
COSMÉTICA PROFESIONAL

MÁXIMA PROTECCIÓN
Y CUIDADO
PARA TU PIEL



P. las Américas No. 43, Lomas Verdes 3ra. Secc. C.P. 53125 Naucalpán de Juárez, Edo. Méx. Tel. 55 53432835

55 4608 3058 email: atencionclientes@miguettmexico.com www.miguettmexico.com Miguett!

Miguett-Cosméticos Profesionales Miguett-Cosméticos Profesionales miguettmiguett

Carta Editorial

Iniciamos este 2025 con todo el entusiasmo, ya se acercan nuestras primeras Expos: 8 y 9 de marzo en el World Trade Center de la Ciudad de México y el 5 y 6 de abril en Expo Guadalajara del estado de Jalisco. Tanto organizadores como las marcas expositoras estaremos listas para recibirte; un gran programa de showrooms presentará las últimas tendencias de la cosmética y la aparatología.

Será una gran oportunidad para actualizarte, y así puedas desempeñar con mayor seguridad y profesionalismo tus servicios en cabina, ampliando tu menú de tratamientos y llevándote los mejores tips de parte de las y los expertos.

Recuerda que, además de adelantar el anuncio de las fechas para que puedas programarlas con tiempo y contar con tu apreciable asistencia, realizamos estos eventos para ofrecerte la mejor experiencia y, como ya es costumbre, una agradable y divertida temática que haga que disfrutes a plenitud tu estancia en «el mundo CODESTETICA». Deseando de nuevo un feliz año a todas y a todos, ¡quedas emplazada para acudir a las expos que con tanto entusiasmo estamos preparando para ti!



¡Sé parte de las reuniones de la Élite del Skincare!

LO NUEVO
EN ESTÉTICA + SPA

2

SUMARIO

- 4 NAD & Transresveratrol: La fusión perfecta para prevenir y corregir el envejecimiento
- 8 Mis arrugas delatan mi edad
- 11 48 Expo CODESTETICA CDMX
- 16 Nutricosmética La sinergia entre la naturaleza y la ciencia: la joya de la juventud
- 20 Péptido biomimético de última generación: apariencia de hasta cuatro años más joven
- 24 Técnicas y protocolos antienvjecimiento: ¿Cuáles son nuestros aliados actuales en el cuidado y salud de la piel? Parte 1
- 28 Haz de tu pasión un negocio rentable: la importancia de asignarte un sueldo.
- 31 De tu interés: COSMÉTICA ANTIENVEJECIMIENTO
- 35 Vida Profesional
- 38 Cumpleaños
- 40 Calendario de Eventos
- 43 Directorio de Escuelas
- 46 Directorio de Proveedores
- 47 Expo CODESTETICA Primavera 5a Edición Guadalajara

DIRECTORIO

María Antonieta Silva

DIRECTORA DE REVISTA

revista@codestetica.com.mx

Lic. Verónica Núñez Hinojosa

DIRECTORA COMERCIAL

vero@codestetica.com.mx

Lic. Rafael Caballero

Líder de Diseño Gráfico

coordinacion@codestetica.com.mx

Mariana Rodríguez Infante

DISEÑO DE PORTADA

LO NUEVO

EN ESTÉTICA + SPA



**Tiraje 13,000
ejemplares**

SUSCRIPCIONES E INFORMACIÓN:

55 7221 0722

CORREO:

suscripciones@codestetica.com.mx

www.codestetica.com.mx

Certificado de Licitud de Título y Contenido N° 17044 expedido por la Secretaría de Gobernación

Porte pagado, publicación periódica.

Registro N° PP09-02091

Autorizado por SEPOMEX.

Se prohíbe la reproducción total o parcial del material publicado por nosotros. Los artículos y la publicidad contenidos en esta publicación son responsabilidad de sus autores y no necesariamente comparten el punto de vista de la redacción.

Título de Reserva al Uso Exclusivo

04-2017-101316391300-102

Expedido por la Secretaría de Educación Pública

Impresión:

OFFSET SANTIAGO, S. A. DE C. V.



Cuida tu piel con los productos antiedad
Ampolletas Anti-arrugas de Expresión (Efecto BTX)
Fluido Anti-arrugas de Expresión (Efecto BTX)
Emulsión Revitalift Liposomada
de nuestra línea:

CABINA®
Cosmética Profesional



LABORATORIOS
EUDERMIC®

📞 33.1547.4604
TIENDA ONLINE
eudermic.com

NAD & Transresveratrol: La fusión perfecta para prevenir y corregir el envejecimiento

LO NUEVO
EN ESTÉTICA + SPA

4

Patrocinado
por:



Equipo de Investigación y
Desarrollo Miguett.

La nicotinamida adenina dinucleótido (NAD), derivada de la vitamina B3, es una coenzima que participa en más de quinientas reacciones bioquímicas del cuerpo. Es esencial para la producción de energía en las células y tiene un papel importante en la regulación del envejecimiento celular, la reparación del ADN y la salud del cerebro.

Nuestro organismo humano contiene NAD⁺ y NADH. NAD⁺, es una coenzima que participa en el metabolismo energético, la reparación del ADN y en la expresión de genes. NADH, es una coenzima que transporta

electrones en las reacciones bioquímicas que producen trifosfato de adenosina (ATP por sus siglas en inglés), principal fuente de energía celular.

NAD interviene de forma vital a través de dos vías —de suma importancia en el ser humano—: la de las sirtuinas y la de las proteínas poli ADP ribosa polimerasas (PARP).

Las sirtuinas son un grupo de enzimas proteicas que regulan funciones en el proceso de envejecimiento,



como proteger contra el estrés oxidativo, la síntesis de mitocondrias, la inflamación, la apoptosis, reparar el ADN y regular el ciclo celular; se les ha nombrado como «los genes de la longevidad».

Las PARP son una familia de polimerasas involucradas en la reparación del ADN, la muerte celular programada y la estabilidad genómica.

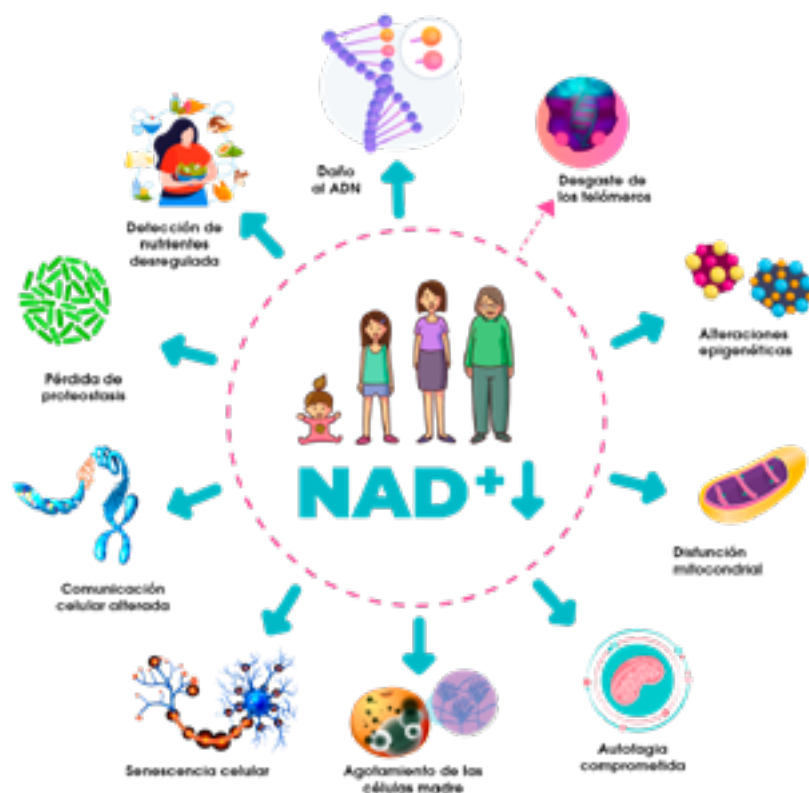
Estos importantes procesos de las sirtuinas y las PARP no ocurren si no hay NAD, llevándonos a acumular daño, envejecer y morir.

Los alimentos vegetales ricos en antioxidantes, como la uva, la cebolla roja, el brócoli, las manzanas, la cúrcuma



LO NUEVO
EN ESTÉTICA + SPA

5



y el té verde, estimulan la producción de sirtuinas.

A medida que envejecemos, los niveles de NAD en el cuerpo disminuyen, cada vez se produce menos y se degrada más, conduciendo a una disminución en la eficiencia de procesos vitales.

El transresveratrol es parte de la estructura del resveratrol; es su forma más activa; tiene mayor biodisponibilidad, por lo que es más potente y efectivo. Es un *blend* de activos encapsulados en partículas lipídicas con tecnología de nanovectores; minimiza

el estrés oxidativo, es antioxidante, antiinflamatorio, neuroprotector y antienviejamiento.

La combinación de NAD⁺ y resveratrol ayuda a combatir el envejecimiento. El resveratrol activa las sirtuinas, mientras que el NAD⁺ es necesario para que funcionen correctamente; es la fusión perfecta para:

- Mejorar la función celular.
- Aportar firmeza y elasticidad.
- Reducir arrugas y líneas de expresión.
- Estimular la renovación celular.
- Ralentizar los signos de envejecimiento.
- Minimizar el enrojecimiento y las hiperpigmentaciones.
- Controlar la inflamación celular.

¡En Miguett encontrarás NAD 8 % y transresveratrol 10 %: unión ideal para combatir los signos del envejecimiento y mantener una piel firme y radiante! ☺

LO NUEVO
EN ESTÉTICA Y SPA

6



Si buscas conservar el brillo, la hidratación y la elasticidad en una piel madura, pregunta por nuestros tratamientos antiage formulados especialmente para ti.

^{MR}**biobel**
ALTA COSMÉTICA PROFESIONAL



Anti Age

línea caviare

Bioactive Antiage

Biorepair

Magic 40



www.biobel.mx

   55-7432-5081

CD. DE MÉXICO
(55)5359-0039 800-2810BEL
contacto@biobel.com.mx

CANCÚN
(998)892-4934 (998)892-4935
ventas Cancun@biobel.com.mx

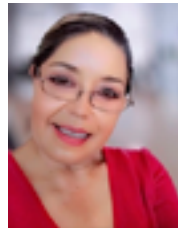
GUADALAJARA
(33)3121-1148 (33)3122-8362
ventasguadalajara@biobel.com.mx

Mis arrugas delatan mi edad

LO NUEVO
EN ESTÉTICA + SPA

8

Patrocinado
por:



Georgina Esquivel B.

Cosmiatra, terapeuta
naturista, homeópata y
asesora comercial de
Grupo Eudermic

El órgano más grande que tenemos es la piel, y es en el que, al paso de los años, se empieza a delatar la edad cronológica de la persona. Histológicamente hablando, este proceso afecta, tanto a la epidermis como a la dermis, mostrándose una apariencia más delgada de la piel, más opaca, seca y, en ocasiones, marchita; deviene la aparición de las coloquialmente llamadas “patas de gallo”: primeras arrugas del envejecimiento que surgen en la zona orbicular de los ojos, junto con alteraciones vasculares y pigmentarias, mismas que van de la mano con el curso del envejecimiento cutáneo crónico. Así es que, sin duda, veremos tales atrofias, cuando esos nutrientes ya no produzcan la protección que

antes se tenía, como el ácido hialurónico que viene de la matriz intercelular cutánea o como aquellos elementos que componen el Factor Natural de Hidratación (NMF por sus siglas en inglés); las mismas fibras de colágeno y elastina que antes le daban esa tensión y flexibilidad a la piel, se van perdiendo con el paso del tiempo.

Lo llamaremos, más acertadamente, envejecimiento biológico y fisiológico, que inicia desde el momento de nacer, pues nuestras células, que están creciendo, a la vez están decreciendo al pasar de la edad: bien ya cumplimos un año, dos, llegamos a la pubertad, adolescencia y, posteriormente, a la madurez...

Entonces, ¿a qué edad debemos cuidarnos para que las arrugas no nos delaten?

Bien es sabido que, a cierta edad, 25 años en adelante, nuestra piel ya no produce la misma cantidad de colágeno como antes, por ello se develan las primeras repercusiones —como la piel deshidratada—; pero afortunadamente, al tener estudios en esta área, es cuando aportamos como especialistas estetocosmetólogas nuestros conocimientos preventivos a nuestros clientes, ante la inminente realidad de que la piel ya entró en un proceso de envejecimiento.

Otros factores que se atraviesan en nuestra vida y que provocan esa aceleración del envejecimiento, son:

- El envejecimiento involutivo, que es rápido y causado por daños internos en la célula (enfermedades, la misma genética, malos hábitos alimenticios, etc.).
- Causas externas, como la polución, exposición a los rayos UVA y UVB. Esto hace que el proceso involutivo se acelere y se empiecen a notar las líneas de expresión.
- Escuchar con mucho detenimiento a nuestras clientas: si esa arruga es de expresión cuando ella sonríe o ha llorado o ha tenido una vida difícil, o por alteraciones metabólicas y/o endócrinas, o por factores externos..., y que no nada más sea por envejecimiento, sino que se han podido juntar ambos efectos, aparentando una edad cronológica que dañó, a nivel celular, su piel.

Las arrugas y la flacidez constituyen el inicio del envejecimiento, siendo las señales de mayor importancia a nivel estético para las y los profesionales de la cosmetología.

Ahora bien, ¿cuál es la manera correcta de tratar el envejecimiento cómo profesionales?

- Elaborar con detenimiento un historial y un diagnóstico personalizado para poder encontrar el mejor tratamiento, iniciándolo como consejo profesional:





LO NUEVO
EN ESTÉTICA + SPA

10

1. Limpieza facial profunda de acuerdo al tipo y estado de la piel.
2. Hidratación.
3. Catiodermia (hidratación profunda).
4. Revitalización.
5. Lifting facial.
6. (De manera fundamental) Una vida activa y hábitos sanos retardarán el proceso de envejecimiento de la piel y la rejuvenecerán.

Los productos del laboratorio Eudermic contienen ingredientes activos que ayudan a “rellenar” los espacios que se producen con el paso del tiempo (arrugas, pliegues, etc.), como


el colágeno biomarino de nuestra línea San Age de Jenué, junto con Q10, ácido hialurónico, Ederline, como un activo regenerante o argirelina, péptido sintético que se utiliza en productos de cuidado de la piel para combatir las arrugas y las líneas de expresión, de aplicación tópica, como el Fluido Antiarrugas de Expresión (de efecto BTX) de la línea de Cabina, entre muchos otros productos diseñados para prevenir las líneas de expresión.

Estos productos lograrán formar una película viscoelástica permeable que fijará la humedad a la superficie de la piel, humectando el cutis a

profundidad y favoreciendo la microcirculación, lo que ayudará a que se absorban todos los demás nutrientes que le proporcionemos; al nutrirla, por lo tanto, disminuirán las arrugas y líneas de expresión, se recuperará la suavidad, elasticidad, tono y turgencia, volviéndose así de una apariencia más sana y joven.

Por todo ello, te invitamos a conocer nuestras marcas Cabina y Jenué con sus activos nutritivos y naturales que forman parte de todo un tratamiento antiedad, ¡junto con nuestros 41 años de experiencia!

www.eudermic.com

WhatsApp: 3315474604 

48 EXPO



Cosmetología, Aparatología y SPA

La Élite del
Skincare

8-9

de MARZO
2025 CDMX

**REGÍSTRATE
GRATIS**

SOLICÍTALO POR WHATSAPP AL:
55 15 92 71 69 O EN:
www.codestetica.com.mx
VÁLIDO DEL 4 DE NOVIEMBRE
DE 2024 AL 12 FEBRERO DE 2025

IWTC
CENTRO INTERNACIONAL DE
EXPOSICIONES Y CONVENCIONES
CIUDAD DE MEXICO



¡Conoce a las marcas líderes reunidas en la cumbre del skincare!



SHOWROOMS

SÁBADO 08 DE MARZO

DOMINGO 09 DE MARZO

INAUGURACIÓN

9:00 HRS.

**10:00 HRS
a
11:00 HRS**

Gran Lanzamiento:
Ampolletas By Seasons
Love Your Skin

 SEASONS
LOVE
YOUR
SKIN

**11:15 HRS
a
12:15 HRS**

Potenciando resultados.
Optimización de tratamientos con dermapen
y sinergia de activos.
D.C. Odessa Magallón Chávez y
CTRA. Juan Antonio Chávez Rocha

 DMX
Dermocosméticos

**12:30 HRS
a
13:30 HRS**

Recuperación óptima posoperatoria:
El poder de la Diatermia Capacitiva en la
reducción de fibrosis.
Cosmiatra Rocío Sepúlveda y
L.N. Angélica Iñiguez

 BioIngeniería
Estética

**13:45 HRS
a
14:45 HRS**

Head Spa Japonés para Cosmetólogas.
TQA Verónica Ramírez,
Directora General de Videlca

 videlca
PARA TU PIEL

**15:00 HRS
a
16:00 HRS**

Face Gym con Vescica,
la nueva tendencia de 2025
Nelly Pinto y Brenda Reyes,
especialistas Vescica

 VESCICA

**16:15 HRS
a
17:15 HRS**

Tratamiento antiedad con activos
biotecnológicos.
Ing. Químico Fernando Vela Covarrubias

 Eupeel
COSMETICS

**17:30 HRS
a
18:30 HRS**

Alimentación pre y post cirugía estética.
Mtro. David Piña Mariscal

 Sakura
Cosméticos

18:45 HRS

GRAN RALLY VIP

Gran RALLY VIR

PREMIOS QUE PODRÍAS GANAR:

¿Qué es?

Es una dinámica en la que podrás ganar grandes premios como aparatología de alta gama, productos o mobiliario para tu cabina y/o Spa.

 **biobel**[®]
ALTA COSMÉTICA PROFESIONAL



**TRATAMIENTO
REESTRUCTURANTE BIOGLICOL**
Tratamientos reestructurantes Bioglicol
para piel sensible, madura, grasa
y manchada.


**Therapy
& Essence**
LABORATORIOS



**KIT CORPORAL
THERAPY & ESSENCE**
Selección de productos con extractos
naturales de la mejor calidad, enfocados
para tratamientos corporales.



CAVITACIÓN, RADIOFRECUENCIA, VACUUM, LIPOLÁSER

Reduce medidas y adiposidad localizada, aclara la piel, haz estiramiento facial y más con este equipo de última generación.



KIT SKIN NOVA ESSENTIALS

Una canasta con los esenciales de Skin Nova, diseñados para resaltar la belleza natural de todo tipo de piel.



CAVITATION 2.5

Una novedosa máquina integral Body & Skin 9 en 1 que le da un nuevo significado a la cavitación.



KIT DE MOBILIARIO PARA CABINA

Ambiente sereno y acogedor para una experiencia armónica y relajante

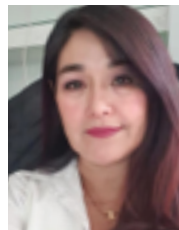
Nutricosmética

La sinergia entre la naturaleza y la ciencia: la joya de la juventud

LO NUEVO
EN ESTÉTICA + SPA

16

Patrocinado
por:



Cosm. Olivia Sánchez

Coordinación Natural
Secret Xpatl

El ser humano se ha preocupado siempre por su aspecto físico; la búsqueda de una apariencia bella es una constante que se ha mantenido a través del tiempo, y para conseguirlo se han utilizado elementos como los maquillajes, bálsamos, mascarillas, etc., elaborados muchas veces a base de plantas que la misma naturaleza nos ofrece para este fin.

El envejecimiento es un proceso natural y progresivo, asociado —comprobado científicamente— con los radicales libres, que aceleran algunos signos de la edad, como la flacidez y las arrugas, pues afectan el tejido conjuntivo y a las proteínas que dan firmeza.

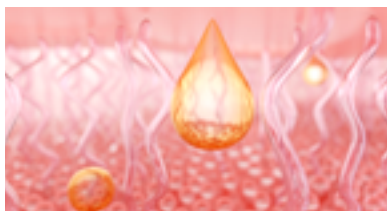
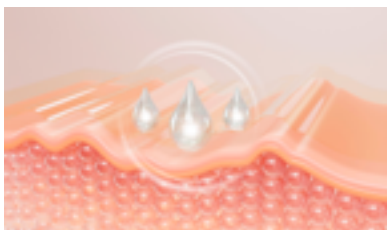
La nutricosmética es un tratamiento de cuidado personal, que combina la alimentación y ciertos suplementos con productos cosméticos para mejorar la piel, cabello y uñas. Sin embargo, para apreciar sus resultados tenemos que ser pacientes y muy constantes, pues podemos demorar algunos meses en verlos reflejados en nuestra piel. Por supuesto, es un tratamiento complementario de la cosmética tradicional a la que no debemos abandonar.

En la actualidad, la tecnología y el desarrollo científico sobre nutrición y el conocimiento profundo de las moléculas que conforman los principios activos de las plantas han hecho posible que la perspectiva estética

alcance un grado superior más allá de lo que se ve; es decir, nos permite orientar el área de la cosmética y la estética desde un nivel de actividad fisiológica a uno citológico.

Es por eso que en Natural Secret Xpatl, y gracias al entusiasmo de la CEO Alma Peregrina, incansable investigadora de los compuestos cosméticos naturales, han encontrado la forma idónea de combinar estas composiciones para lograr la formulación perfecta, y así brindar beneficios visibles y saludables.

De la fusión de la experiencia milenaria y de la más moderna investigación científica de la naturaleza es que nace Xunan-Xin: revolución en el cuidado personal que combina la salud y la belleza desde el interior. Los suplementos de origen natural de esta línea



innovadora, cuyos principios activos actúan sobre la piel y el cabello, incluyen componentes como las vitaminas A, complejo B, C, D, E y K, así como minerales, ácidos grasos, antioxidantes, polifenoles y extractos de plantas, que no solo se enfocan en la apariencia exterior, sino que promueven el bienestar general al nutrir el organismo desde adentro.

Así es como Natural Secret integra al cuidado de la piel las cápsulas Itzae, enriquecidas con lúpulo, matcha y acaí: sinergia de activos que se encuentra en el *top* de los suplementos alimenticios de la nutricosmética; son indicadas para personas durante el climaterio, pre- y posmenopausia y andropausia. El flavonoide del lúpulo, la 8-prenilnaringenina (8PN), es un fitoestrógeno que alivia los síntomas menopáusicos. El matcha tiene múltiples beneficios: aporta antioxidantes, promueve un buen funcionamiento del sistema

cardiovascular y la salud cerebral; y el acaí es un alimento con un valor nutricional muy completo, de ahí que se le considera un superalimento: tiene un gran poder antioxidante que retarda los procesos del envejecimiento, algunos le llaman «la joya de la juventud».

Natural Secret Xpatl integra a las gotas Dayani el aceite de *hemp* ingerible, que es rico en grasas saludables, como el omega 3 y el omega 6, no solo son benéficas para la piel, sino también para el cerebro, el corazón y el hígado; su contenido de cannabinoides no psicotrópicos tiene el gran poder de atenuar las irritaciones e inflamaciones de la piel y músculos. Sus activos mejoran nuestra salud y aspecto físico, ejerciendo su efecto sobre la piel – antiarrugas e hidratante –, cabello y uñas; su contenido en safranal (compuesto orgánico proveniente del azafrán) y limoneno (proveniente de las cáscaras de los cítricos) las convierte

LO NUEVO
EN ESTÉTICA + SPA

17

en excelentes antioxidantes y reductoras de radicales libres en la piel.

Xunan-Xin complementa esta sinergia, entre la naturaleza y la ciencia, con una línea completa para el cuidado de la piel desde adentro.

Shampoo Anam: sales exfoliantes espumosas, ideales para todo biotipo cutáneo —recordemos que la exfoliación es una parte importante de la limpieza—; contribuye a eliminar las impurezas, suavizando la piel y renovando la luminosidad natural de la tez.

Sérum Yax-Kin: suero facial oxigenante, también para todo biotipo cutáneo, cuyo principal beneficio es dejar una piel hidratada, luminosa y rejuvenecida, esto gracias a la flor de guisante de mariposa; en su formulación interviene una molécula maravillosa: el ácido hialurónico, que disminuye las



líneas de expresión, mejora la elasticidad y previene el envejecimiento.

Mascarilla Yuu Vii: mascarilla corpofacial aclarante; contiene un extracto fermentado del subproducto de la cebada alemana, estandarizado en ácido azelaico (activo seguro y suave, con efectos secundarios mínimos). Inhibe la síntesis de melanina; su efectividad en el melasma es superior al uso —y sin los efectos— de la hidroquinona.

Mantequilla Nhisya: crema de masaje corpofacial creada para el tratamiento de pieles —todo biotipo— maduras con características de deshidratación, pérdida de tono y disminución del grosor; actúa sobre la estructura de la piel, aumentando su firmeza y densidad.

Recordemos que la prevención es el principal factor para el cuidado de la piel. Todos estos productos promueven la cultura preventiva de Natural Secret: empresa socialmente responsable, libre de parabenos en sus productos, no utiliza animales para probar su eficacia y son amigables con el medio ambiente. Con sus formulaciones ofrece una extensa gama de productos para lucir una piel sana y radiante, ahora también desde el interior. ☺





Juventud TOTAL

NUEVA TECNOLOGÍA VEGANA



AYELIN.
Feromonas que estimulan la respuesta sensorial, mejoran el ánimo.



ITZAE.
Cápsulas antiestrés, nivelan el estrógeno y testosterona, ideal para ambos sexos, mejoran la apariencia de la piel.

¡La clave para una piel siempre joven está en el cuidado diario!



ALMA DIAMANTE
Vacuna anti-age que estimula la formación de colágeno.

CONOCE SERUM ANTI-AGE YAX KIN

Oxygenante, aclarante con esferas de oro blanco (AH).
Previene el envejecimiento, favorece el metabolismo celular.



DELUXE ETERNITY
Anti-age, aporta luminosidad, reduce los efectos de los radicales libres en la piel y suaviza líneas de expresión.



ELI.
Crema calmante, con cannabinoides + árnica + ginkgo biloba. Alivio físico inmediato.

¡Dile adiós al dolor muscular!



DAYANI.
Gotas de CBD. Relajan y calman, ayudando a reducir la ansiedad y mejorar el estado de ánimo.

15% ; Para ti ! 40%

25%

30%



PRESENTA ESTE CUPÓN Y LLÉVATE

+5%

DESCUENTO ADICIONAL A TU COMPRA



¡Te esperamos el 8 y 9 de marzo N° de Stand 93, 94, 95!

Promociones válidas solo en Expo

Síguenos en redes
www.naturalsecretxpatl.mx

Contáctanos a los siguientes números: Oficina: 55 53 95 30 12 / 55 79 20 14 20 o vía WhatsApp: 55 19 11 1281
Natural Secret Xpatl formula cosméticos para profesionales, elaborados con estrictos controles de calidad, utilizando materia prima vegetal de la más alta calidad. Sus propiedades son investigadas por científicos para comprobar su eficacia en los tratamientos.



Péptido biomimético de última generación: apariencia de hasta cuatro años más joven

LO NUEVO
EN ESTÉTICA + SPA

20

Patrocinado
por:



Lic. Rocío Rodríguez Luna
Comunicóloga y periodista
con especialización en
cosmética y bienestar

Los avances en la química cosmética han permitido mantener una innovación constante del tema *antiage* que, hoy sabemos, más que evitar el envejecimiento está enfocado en mantener la mejor calidad de la piel por el mayor tiempo posible, retrasando los signos prematuros de la edad y, de ese modo, tener una piel saludable en cada etapa de la vida.

En ese sentido, en esta ocasión queremos presentar un innovador ingrediente activo, que actúa fortaleciendo la barrera protectora natural de la piel, y que es obtenido mediante un proceso basado en la química verde; se trata de un péptido biomimético, el hexapéptido-9: biomímesis de la proteína LCE6A, recientemente descubierto y reconocido por su papel esencial en la resistencia mecánica de los corneocitos



del estrato corneo... Imitar la actividad de dicha proteína fortalece la envoltura de los corneocitos, promoviendo una función de barrera epidérmica más resistente y, en general, mejorada, además de mostrar una reducción en la permeabilidad dérmica y la pérdida de agua. La reconstrucción de la barrera cutánea, en consecuencia, protege a la piel para el futuro, reduciendo la aparición de los signos del envejecimiento prematuro, así como las arrugas y las

líneas de expresión, al mismo tiempo que disminuye su aspereza y aumenta su tonicidad e hidratación.


Estudios de eficacia muestran:

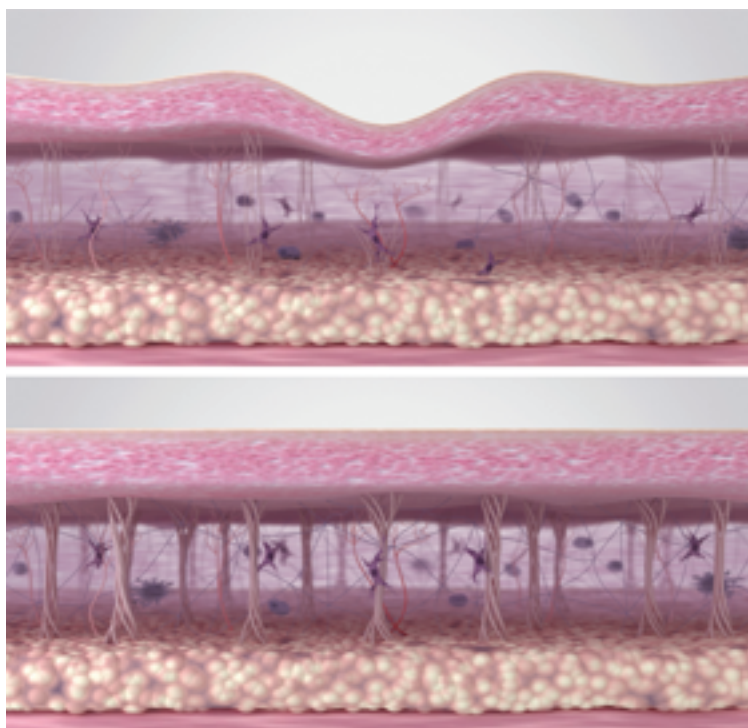
- Prevención y reducción de arrugas y líneas finas, a partir de 14 días de uso.
- Aporte de resistencia a la barrera cutánea.
- Mejora de la hidratación, tonicidad y suavidad, después de 28 días de uso.

- Una apariencia de hasta 4 años más joven —los resultados varían de persona a persona—.

Este activo lo podemos encontrar dentro de uno de los recientes lanzamientos de Therapy & Essence Laboratorios, el Well Aging Skin, suero facial que ofrece todos los beneficios del péptido biomimético: tal ha sido su éxito que desde su lanzamiento se han agotado todas sus unidades. Ya se ha convertido en uno de los favoritos, tanto para

uso en cabina como para su aplicación en casa; en un facial, por ejemplo, se puede utilizar posterior a la limpieza, exfoliación y tonificación. Es compatible con una mixología de activos, y para penetrar manualmente o con aparatología. Las pruebas de eficiencia del activo muestran que es apto incluso para pieles sensibles.

Como todas las formulaciones de la firma, Well Aging Skin está certificado como Cruelty Free: Libre de Crueldad Animal. 



LO NUEVO
EN ESTÉTICA Y SPA

22





PIELA PRUEBA DEL TIEMPO

WELL AGING SKIN

Con péptido biomimético.

Reduce arrugas
y líneas de
expresión a
partir de 14
días.*

Apariencia hasta
4 años más
joven.*

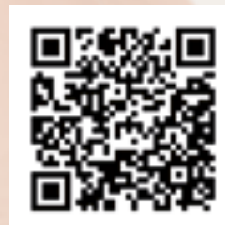
*Los resultados
pueden variar de
persona a persona.

Aporta resistencia
a la barrera
cutánea.

Retrasa los
signos
prematurados del
envejecimiento.

Muestra gratis en la 48
Expo CODESTETICA
stand 78 y 79. **

**Será necesario llenar una
hoja de registro. Disponible
hasta agotar existencias.



¡Contacta con nosotros y descubre cómo nuestros productos pueden transformar tu spa!

📍 @/Therapy & Essence Laboratorios f/Therapy & Essence Laboratorios Oficial
ventas@therapyandessence.com www.therapyandessence.com Tels.: 55 5833 2421 y 55 5833 2497

SALUD ES BELLEZA NO.183300202D0297

Técnicas y protocolos antienvjecimiento: ¿Cuáles son nuestros aliados actuales en el cuidado y salud de la piel? Parte 1

LO NUEVO
EN ESTÉTICA + SPA

24

Patrocinado
por:



Dra. Vivian Villa

Médica cirujana
con especialidad en
medicina estética

El envejecimiento cutáneo, es un proceso fisiológico natural, único y exclusivo de cada persona, ya que cuenta con un factor genético que lo determina, así como una carga hormonal individual, esto como factores intrínsecos, sumado a factores extrínsecos, son los que definirán los diferentes cambios morfológicos y funcionales a los que se verá expuesto el organismo humano.

Recordemos el papel tan importante que juega la exposición solar sin protección, puesto que los rayos UV (B y A) inducen la producción de radicales libres que, a su vez, estimulan la acción de la colagenasa — encargada de incrementar la fragmentación del colágeno—, además de que también

reducen la formación de fibras colágenas nuevas, disminuyendo la expresión del gen de procolágeno I. Esto nos permite declarar que el fotodaño lleva a un fotoenvejecimiento permanente, caracterizado por un déficit de colágeno, exceso de colagenasa y la aparición de micro- y macrocicatrices.

Otros factores extrínsecos proenvejecimiento son la contaminación ambiental y, por supuesto, los hábitos de vida de cada paciente: las horas de sueño, el tabaquismo, el tipo de alimentación, el nivel de estrés al que se encuentra expuesto y la implementación de terapias o actividades enfocadas a su control.

Con base en esto, el envejecimiento se puede dividir en cronológico, es decir, el que está marcado por nuestra edad o reloj biológico, y fotoenvejecimiento, que básicamente es el daño de la piel ocasionado por una exposición solar sin protección, y en el que encontramos signos como deshidratación, pérdida de tonicidad, discromías, léntigos y otras lesiones premalignas —queratitis actínica, por ejemplo— en las zonas expuestas al sol. En algunas ocasiones podemos sorprendernos al encontrar personas en las que su edad cronológica no se encuentra reflejada en las condiciones de su piel: algunas pueden aparentar muchos más años, y otras, muy afortunadas y comprometidas con su autocuidado, restan múltiples años a su edad gracias a la luminosidad, salud y vitalidad de su piel.

El proceso de envejecimiento cutáneo se caracteriza por la degradación del colágeno y la matriz extracelular, lo que conlleva a una atrofia dérmica y epidérmica que se traduce en un adelgazamiento de la piel, haciéndola mucho más frágil, laxa, con un aumento del tamaño de los poros, deshidratación, aparición de arrugas finas y cambios pigmentarios; adicionalmente,

encontramos una disminución de la tensión mecánica de la piel llamada elastosis cutánea.

Sumado a estos cambios, el envejecimiento también involucra una pérdida gradual de soporte de los tejidos blandos del rostro, los cuales caen quedando suspendidos únicamente de los ligamentos de retención (cigomáticos, masetéricos, bucomandibulares y platismales), generando desplazamiento de la piel y cambios en el contorno facial, lo que resulta en una inversión del triángulo del rostro o «triángulo de la juventud».

Los cambios externos o signos del envejecimiento son una respuesta a los cambios internos que están sufriendo las capas de la piel; histológicamente, una

piel envejecida va a mostrar, a nivel de la epidermis, atipia celular, pérdida de la polaridad, aumento de la melanogénesis y disminución en el número y función de las células de Langerhans, lo que deriva en trastornos de pigmentación y alteración de la función inmunológica de la piel; a nivel de la dermis, vamos a encontrar fibras elásticas amorfas, desorganización de los vasos, inflamación y alteración de los glicosaminoglicanos (GAG), generando una atracción inadecuada de agua, lo que explica su tendencia a la deshidratación y pérdida de tonicidad.

Dado el incremento en la expectativa de vida actual, la necesidad de cuidado y control del envejecimiento cutáneo se ha convertido en una prioridad para nuestra salud. Más que una cuestión





de vanidad, el bienestar está enfocado, tanto en nuestro cuidado físico como en el mental, y por supuesto en el cuidado de nuestra piel, buscando un equilibrio entre cada una de las esferas de salud que componen a nuestros pacientes: apoyando el fortalecimiento de la autoestima y teniendo en cuenta todos los sentimientos que se comprometen o se presentan a partir de la imagen y la interacción que se genera con el medio, razón por la cual, en la actualidad, un tratamiento antienvjecimiento no es solo para cuidar la apariencia física, sino para asegurar la salud de la piel, entendiendo las implicaciones que su daño pueda llegar a desencadenar.

Una piel envejecida presenta una alteración en su función de barrera y protección, disminución de su capacidad de regeneración y cicatrización, y una elevada predisposición a presentar

enfermedades como el cáncer de piel. Aparecen entonces las teorías del envejecimiento enfocadas en determinar los agentes causales de este proceso, buscando de alguna manera identificar los objetivos que se deben controlar y/o atacar, con el fin de encontrar un manejo efectivo y, de ser posible, preventivo.

Teorías del envejecimiento:

1. Teoría de los radicales libres/inflamación, la cual plantea que la acumulación de radicales de oxígeno que lleva a la oxidación de componentes endógenos ocasiona el envejecimiento.
2. Teoría de las mutaciones somáticas y regulación génica, en la que se propone que la acumulación de mutaciones genéticas y cambios en la expresión génica llevan al envejecimiento.

3. Teoría mitocondrial, en la que se postula que las vías metabólicas conducen a una disminución de la producción energética y esto provoca una disfunción celular.
4. Teoría del telómero, en la que se habla de cómo un acortamiento telomérico conduce a un número limitado de divisiones celulares, con su respectivo cese de la proliferación celular.
5. Teoría inmune, que da un papel decisivo al sistema inmunológico como precursor del proceso de envejecimiento, a la vez que resalta cómo su función defectuosa puede llegar a generar alteraciones importantes en la vida del paciente, como la aparición de algunos tipos de cáncer.
6. Teoría neuroendocrina, refiere que anomalías del eje hipotálamo-pituitario-adrenal conducen a daño en la homeostasis del cuerpo.

Afortunadamente la piel cuenta con mecanismos antioxidantes endógenos enzimáticos y factores nutricionales como el consumo de vitaminas y fenoles (sustancias orgánicas

producidas por las plantas con gran capacidad antioxidante).

Contamos también con herramientas como la escala de Glogau, que mide, tanto el envejecimiento cronológico como el fotoenvejecimiento, además de determinar cuatro categorías y facilitar la implementación del tratamiento idóneo a realizar:

- Grado I: 20 a 30 años de edad. No arrugas, no cambios pigmentarios, en caso de presentarse son mínimos.

- Grado II: 30 a 40 años de edad. Arrugas dinámicas, escasos léntigos solares, primeras líneas de expresión.

- Grado III: 50 años o más. Arrugas estáticas, discromías, telangiectasias.

- Grado IV: 60 años o más. Arrugas estáticas, fotoenvejecimiento severo, lesiones premalignas, piel laxa, piel amarilla.

Hagamos una prueba del estado actual de nuestra piel; hagamos la siguiente pregunta: ¿Las características

de nuestra piel, su estado actual, corresponden a la clasificación de Glogau según nuestra edad? Con base en la respuesta determinemos la necesidad de brindar una mayor atención y cuidado a nuestra piel.

Y como lo prometido es deuda, proporcionaremos todo un abanico de opciones de manejo que existen en este momento al alcance de nuestra mano, tratamientos en cabina, productos para uso en casa, tratamientos manejados por médicos estéticos, aparatología, en fin, un sinnúmero de opciones para combinar y potencializar

LO NUEVO
EN ESTÉTICA + SPA

27

MAZELTOV SERUM

CON FACTORES
DE CRECIMIENTO



SUERO REGENERADOR

CREMA DESPIGMENTANTE DE ALGAS

LUMINE
SKIN

CON COLÁGENO, ÁCIDO HIALURÓNICO Y ELASTINA



CON FILTRO SOLAR
SPF 25



LumineSkin_



lacremadeluchitamx



Lacremadeluchita



33 1223 1269

el cuidado de nuestra piel y la de nuestras pacientes, y para hacer de todo el proceso una herramienta de bienestar.

Ya que tenemos claro que el envejecimiento es un proceso natural que no podemos detener, al lograr identificar sus causas el enfoque de su manejo cambia, permitiendo a la medicina estética tener como objetivo de sus tratamientos no solamente minimizar sus signos, sino controlar sus desencadenantes, convirtiéndolo en un proceso amigable, e incluso saludable, implementando para ello procedimientos



mínimamente invasivos en los que se introducen principios activos enfocados en la recuperación y regeneración celular. A la vez, se cuenta con terapias tópicas, sistémicas, aparatología, entre otras; también es importante recordar que los factores

emocionales, genéticos e inmunes de las y los pacientes nos obligan a recalcarles la importancia de un estilo de vida saludable, desapareciendo el concepto de que las terapias anti envejecimiento son de uso exclusivo de un área de atención e introduciendo la necesidad de implementar un manejo multidisciplinario, donde la cirugía plástica, la medicina estética, la cosmetología, la nutrición y la dermatología, interactúan en la atención de las pacientes, pero enfocándose en la recuperación de la piel;





con esto queda atrás la moda de un rostro plástico y anémico, convirtiéndose en tendencia la belleza natural, el rostro expresivo y la luminosidad de una piel sana, tonificada y revitalizada.

En la actualidad, contamos con tratamientos tópicos, productos que podemos llevar a casa, productos prescritos y otros que utilizan las profesionales en cabina.

Medicamento: sustancia administrada que sirve para prevenir, curar o aliviar la enfermedad o reparar sus secuelas.

Cosmético: Producto que se aplica en el cuerpo para limpiarlo, hacerlo más atractivo o cambiar su apariencia.

Cosmecéutico: este concepto nace de la fusión de las palabras cosmética y farmacéutica, y se refiere a aquel producto cosmético que incluye, dentro de sus componentes, principios activos con propiedades terapéuticas y que incluso se utiliza habitualmente en la industria farmacéutica; esta característica permite que el producto actúe de una forma más efectiva sobre el tejido cutáneo logrando los mismos

resultados que algunos tratamientos médicos —pero sin llegar a ser invasivo—, pues este producto influye en la función biológica y la salud de la piel. Tales principios activos actúan sobre las células de la piel, fortaleciendo sus funciones e incrementando su vitalidad, a la vez que evitan y/o retardan su deterioro o envejecimiento precoz; su eficacia está soportada por infinidad de investigaciones y estudios clínicos.

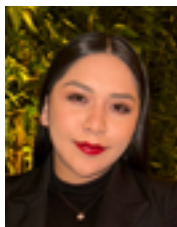
Esperen la parte dos y conozcan los diversos agentes con los que contamos. ☺

Haz de tu pasión un negocio rentable: la importancia de asignarte un sueldo.

LO NUEVO
EN ESTÉTICA + SPA

28

Patrocinado
por:



Daniela Paulet Cruz Soto

Cosmiatra y terapeuta
spa con especialidad
en administración y
emprendimiento

Al emprender, como cosmetólogas y cosmiatras, es fácil dejarnos llevar por la pasión del cuidado de la piel y el bienestar de nuestras pacientes; sin embargo, un aspecto crucial, que muchas veces descuidamos, es el asignarnos un sueldo fijo. Es un tema importante, debido a que no solo tiene implicaciones financieras, sino también motivacionales y administrativas, que pueden afectar directamente al éxito y sostenibilidad de nuestro negocio. No se trata, por lo tanto, de que de inicio pensemos en comprar un auto, una casa o los equipos de vanguardia o de moda, sino del poder tener una retribución, por mínima que sea, de nuestro esfuerzo y dedicación diaria.

A continuación, vamos a explorar tres aspectos que

consideramos clave, sobre el porqué es importante pagarnos un sueldo como emprendedoras:

1. La importancia de tener un sueldo como emprendedoras.

Asignarnos un sueldo desde el inicio de nuestro negocio, es una muestra de respeto hacia nosotras mismas y hacia nuestro esfuerzo. Muchas emprendedoras caemos en el error de reinvertir todos los ingresos sin considerar nuestras necesidades personales básicas; y claro que reinvertir es importante, pero también lo es el reconocer que nuestro tiempo y dedicación tienen un valor.

Además de cubrir gastos personales básicos, un sueldo establece una línea clara entre las finanzas de nuestro negocio y nuestras finanzas

personales, permitiéndonos gestionar ambos aspectos de manera eficiente y profesional. De igual forma, al asignarnos un sueldo estamos incluyendo en nuestro modelo de negocio un gasto fijo esencial, que nos obliga a planificar y estructurar nuestros ingresos de forma más ordenada.

Es verdad que, en la mayoría de los casos, se sugiere que al iniciar un negocio la dueña no tenga ganancia alguna; sin embargo, la experiencia muestra que las emprendedoras que se asignan un sueldo de manera responsable, realista y objetiva, tienden a gestionar sus negocios con mayor sostenibilidad y planificación, debido a que consideran su propio trabajo como un recurso indispensable que necesita ser remunerado.

2. Motivación y automotivación al ver resultados.

Pagarnos un sueldo también puede tener un impacto en nuestra motivación, pues al ver que nuestro esfuerzo se traduce en una retribución económica tangible podemos tener más energía para seguir adelante. Cuando sabemos que nuestro negocio no solo se sostiene, sino que también nos brinda estabilidad personal, es más fácil mantener la motivación.



La automotivación es clave en el mundo del emprendimiento, especialmente en campos como la cosmetología, donde el trato cercano con los pacientes requiere que demos lo mejor de nosotras todos los días. Saber que nuestro negocio está generando los ingresos necesarios para pagarnos un sueldo crea un ciclo positivo: trabajamos con más ganas, ofrecemos mejores servicios, y eso, a su vez, atrae más pacientes; somos nuestro propio vendedor.

Este acto también refuerza nuestra confianza como profesionales y como emprendedoras. Reconocer los resultados de nuestro esfuerzo, económicamente hablando, nos reafirma que vamos por buen camino y

que nuestro tiempo y energía tienen un valor medible.

3. Relación con el punto de equilibrio y asignación del sueldo.

Aquí, es fundamental que seamos realistas con la etapa de crecimiento en que se encuentra nuestro negocio para determinar el porcentaje que podemos asignarnos como sueldo; como comentábamos antes, inicialmente no vamos a pensar en adquirir un coche o en irnos de vacaciones, pero sí en fijarnos un porcentaje, que nos permita cubrir algunos gastos personales básicos y que, con el crecimiento de nuestro negocio, podamos irlo incrementando.

Desde un punto de vista administrativo y financiero, el

sueldo de una emprendedora debe estar vinculado al punto de equilibrio de su negocio: momento en el que los ingresos cubren todos los costos operativos, incluyendo los gastos fijos y variables. Una vez que alcanzamos este punto, podemos comenzar a darnos un porcentaje de lo restante —que vendría siendo la utilidad— como sueldo.

¿CÓMO ASIGNAR EL PORCENTAJE DE SUELDO?

Inicialmente: si nuestro negocio está en sus primeros meses y aún no genera utilidades significativas, podemos asignarnos un sueldo simbólico equivalente a un porcentaje pequeño de las ganancias, como el 5 % o 10 % de dichas utilidades. Esto nos permitirá cubrir necesidades básicas sin poner en riesgo la estabilidad del negocio.

Conforme crece el negocio: a medida que nuestros ingresos aumentan, superan el punto de equilibrio y hay una estabilidad financiera en el negocio, podemos ajustar el sueldo hasta alcanzar un monto que refleje el valor de nuestro trabajo y experiencia. Un rango común es del 35 % de las utilidades, dependiendo, sin embargo, de los costos operativos y de reinversión, así como de la



estrategia de cada negocio.

Ejemplo práctico: supongamos que nuestra cabina genera ingresos mensuales de \$30,000, con gastos operativos totales de \$20,000. En este caso el punto de equilibrio son los \$20,000. Si decidimos asignarnos un sueldo del 30 % de las utilidades (\$10,000), recibiríamos \$3,000 como remuneración mensual, dejando un margen para reinversión y ahorro.

SUELDO COMO GASTO FIJO

Otra opción es incluir nuestro sueldo como un gasto fijo en el presupuesto mensual del negocio. Al hacerlo, aseguramos que el sueldo esté contemplado dentro de las prioridades, al igual que la renta, los insumos y otros costos operativos. Esto también nos ayudará a mantener la disciplina

financiera y una planificación más eficiente. No hay que dejar de lado que, en un inicio, solo debemos pensar que el sueldo cubra gastos personales básicos y que, en caso de que no logremos llegar al punto de equilibrio, primero debemos cubrir todo lo demás antes que nuestro sueldo.

Por el tipo de negocio, también podríamos asignar una comisión al costo de cada servicio para que sea nuestra retribución y quede como un gasto fijo. Al hacerlo así, tendríamos mayor responsabilidad y compromiso en que debemos generar las citas suficientes para obtener remuneración, siendo conscientes de que sin citas no habría dicha comisión.

Ejemplo práctico: si los costos de producto, desechables, aparatología,

etc., que utilicemos para hacer una limpieza facial suman \$500, podemos asignarle \$200 más por comisión, considerando que en lo mínimo que podemos vender dicho tratamiento sería en \$700 para lograr el punto de equilibrio; a partir de esta cantidad asignamos el precio de venta de acuerdo a la utilidad que esperamos recibir. Con este ejemplo, si yo quiero ganar \$1,000 en una semana, debería vender 5 limpiezas faciales.

En lo personal, es la opción que más me gusta, porque siempre que trabaje recibiré mi sueldo a modo de comisión y me hace comprometerme aún más con la labor de venta.

En conclusión, pagarnos un sueldo como emprendedoras es un acto que no solo mejora nuestra motivación y bienestar personal, sino que también fortalece la estructura financiera de nuestro negocio. Al asignarnos una remuneración,

validamos nuestro esfuerzo, separando las finanzas personales de las empresariales, y garantizamos una mejor planificación a futuro.

Atención: cuidar de nosotras mismas también es parte del éxito. Nuestro negocio prosperará cuando nosotras nos sintamos valoradas y respaldadas económicamente. ¡Es momento de reconocer nuestro trabajo y comenzar a remunerarlo! ☺



DE TU INTERÉS



LOCIÓN OISHI

Su contenido de células madre de apio y vitamina C, reducen los signos de la edad y estimulan la producción de colágeno y elastina; mejora la firmeza de la piel; es oxigenante, antioxidante, humectante e hidratante; da un efecto de relleno y redensifica la dermis. En dos meses, revierte la apariencia de la piel hasta por 10 años.

DRON FILLER & REPAIR

Tecnología inteligente de la cosmética DRON; reparación intensa de la piel; con efecto relleno; corrige arrugas y devuelve la firmeza y el aspecto juvenil; combate el proceso de envejecimiento, aumenta la hidratación y energiza la piel a niveles profundos, estimulando la producción de colágeno y elastina.

CREMA MO 09

Corrige y rellena arrugas; contiene hexapéptidos de efecto relleno, y tripéptido GHK, que aumentan la producción de colágeno y elastina, retienen la humedad, mejoran los niveles de hidratación y fortalecen la barrera cutánea, protegiendo a la piel de los factores ambientales dañinos.

AMPOLLETA DIAMOND ARTISTIC INTENSIVE FILLER & REPAIR

Concentrado de péptidos + oro líquido de argán INTENSIVE FILLER & REPAIR; mejora la firmeza de la piel con efecto de relleno; es un lifting ideal para pieles en etapa de climaterio; excelente para trabajar con aparatología de vanguardia.

MASCARILLA MASK PREMIER

Frena y retarda el daño causado por el envejecimiento; sus activos, como el Skinarch y el Lakesis, ayudan a desvanecer las líneas de expresión; gracias a que promueve y genera 4 tipos de colágeno, reactiva los procesos de desintoxicación celular y propicia la definición del óvalo facial, brindando mayor firmeza a la piel; es de efecto lifting. Para óptimos resultados, se puede utilizar con aparatología de vanguardia.



www.miguettmexico.com

LO NUEVO
EN ESTÉTICA + SPA

31



COSMÉTICA

ANTIENVEJECIMIENTO



ITSE SÉRUM FACIAL

Delicioso coctel de activos de última generación que estimula la regeneración de los tejidos. Las células madre de la cúrcuma producen un efecto antifatiga, antioxidante y antiedad, iluminan y fotoprotegen. Ideal para todo biotipo cutáneo a partir de los 25 años.

NAHUI VITAMINA C

Su formulación brinda la capacidad de mantener la hidratación de la piel; es ideal para pieles maduras, reduce las líneas finas y las arrugas, mejorando notablemente la elasticidad de la piel y haciéndola lucir con una apariencia más juvenil.

MAZATL CREMIGEL

Cremigel iluminador con propiedades antienvjecimiento, de rápida absorción, con efecto antioxidante y aclarador, y de nutrición intensiva; da luminosidad; estimula la microcirculación y tiene efecto tensor y regenerador.

ARUMA MASCARILLA

Para pieles que presentan líneas de expresión y arrugas superficiales, carentes de hidratación y vitalidad. Efecto bótox de relleno con células madre vegetales; es regeneradora. Ideal para todo biotipo cutáneo.

HASEN

Parche con un sistema oxigenante, con efecto de carboxiterapia, ideal para rejuvenecer la piel; es vasodilatador, aumenta la microcirculación, mejora el metabolismo celular y afina y mejora la textura cutánea.

KIT DE LUXE ETERNITY JUVENTUS

Para las pieles más exigentes que requieren un cuidado especial. Sistema antiedad que deja la piel con saludable luminosidad; suaviza las líneas de expresión y neutraliza los radicales libres.



www.naturalsecretxpatl.mx



JENUÉ
à jamais®

Leche Limpiadora Humectante

Contiene vitaminas reguladoras del normal desarrollo de la piel, aumentando la circulación que nutre y reestructura el cutis.

Fluido Ionizable Anti-Edad

Hidrata la epidermis, activa el metabolismo celular, combate la flacidez, mejora la resistencia de la piel a la gravedad, volviéndola más elástica y turgente, y reduce las líneas de expresión.

Máscara Plástica Anti-Edad

Forma una película esponjosa; refresca la piel; es rica en activos revitalizantes y reafirmantes; disminuye las líneas de expresión y aumenta la firmeza del rostro.

Crema de Día Revitalizante

Rica en nutrientes, como su activo Ederline que es un regenerante; reduce las líneas de expresión y genera una película permeable que fija la humedad a la superficie del cutis a profundidad.

Crema de Noche Regenerante

Activos clínicamente probados contra el paso del tiempo o factores externos, que regeneran la piel: Ederline, Q10, vitaminas A y E, manteca de shea, elastinas y colágeno.



www.cabina.com.mx

LO NUEVO
EN ESTÉTICA Y SPA

32



Tratamiento para retrasar el envejecimiento cutáneo 35+

1. Limpieza cutánea con limpiador mineralizante DYAR.
2. Tonificación con loción mineralizante DYAR.
3. Exfoliación con CAFFEIC PEEL, 5 a 7 minutos de acuerdo a indicaciones; retirar y neutralizar 3 veces. Aplicar *booster* de vitaminas y minerales SV con SKIN SCRUBBER.
4. Utilizar tópicamente FACTOR NAD+ y el FACTOR ASPARSOL.
5. Superponer la mascarilla GLUTAMAX SHEET MASK a base de glutatión, ácido hialurónico y nicotinamida; electroporar por 5 minutos y reposar por 15 más.
6. Retiramos la máscara; aplicar unas gotas de aceite NATURAL RADIANCE y realizar masaje NIPOLIFT.
7. Finalizar con el PREMIER NICOTINAMIDA 10+ y FLUIDO PIEL MADURA HIDRA+ con MONOSHOT NAD+ y protector solar RENOVAJE. En los párpados colocar protector solar de NATURAL RADIANCE.



LO NUEVO
EN ESTÉTICA + SPA

33

WELL AGING SKIN

Tratamiento facial con péptido biomimético (Hexapéptido-9), que otorga una apariencia de hasta 4 años más joven.*

Al imitar la actividad de la proteína LCE6A, se fortalece la envoltura de los corneocitos, lo que promueve una función de barrera epidérmica mejorada y más resistente, mostrando una reducción en la permeabilidad de la piel y, en consecuencia, en la pérdida de agua.

Protege la piel para el futuro, reduciendo la aparición de signos de envejecimiento prematuro, disminuye su aspereza y aumenta su tonicidad e hidratación.

Estudios de eficacia demuestran:

- Prevención y reducción de arrugas y líneas finas a partir de 14 días de uso.
- Aporte de resistencia a la barrera cutánea.
- Mejora de hidratación, tonicidad y suavidad a partir de 28 días.
- Una apariencia de hasta 4 años más joven.*

Disponible en presentación de 50 ml, tanto para cabina como para apoyo en casa; es compatible con mixología de ampollitas producidas por la firma. Con certificación PETA Libre de Crueldad Animal.

*Los resultados varían de persona a persona.

«Cuidarte es Amarte»



www.marant.com.mx

www.therapyandessence.com



Biobel tiene para ti ingredientes activos de última generación, cuidadosamente seleccionados por su capacidad para combatir los signos del envejecimiento.

BIOHYALURONIC y BIOACTIVE

Actúan a nivel citológico; retrasan el envejecimiento de las células productoras del colágeno —mejorando su calidad y cantidad— y de la elastina, dando como resultado una significativa reducción de la profundidad de las arrugas y líneas de expresión.

MAGIC 40

Incrementa la capacidad regeneradora de las células epidérmicas y la producción de colágeno; reconstituye la membrana hidrolipídica, otorgando mayor elasticidad y flexibilidad.

BIOREPAIR

Repara, regenera, revitaliza y restaura; estimula la síntesis de colágeno y retarda los signos del envejecimiento cutáneo.



CAVIARE ANTIARRUGAS

Efecto inmediato y de larga duración. Cuenta con tecnología única que aumenta el proceso de regeneración celular, rejuveneciendo la piel, a la vez que disminuye las arrugas existentes previniendo su aparición.



www.biobel.mx



Crema Modelante

Uso facial para todo tipo de piel: estimula, reafirma y tonifica. Da un aspecto joven al rostro.

Mascarilla Caviar & Vitamina E

Para pieles maduras, desvitalizadas y con flacidez; limpia, rehidrata y nutre, ayudando a eliminar toxinas; es reafirmante.

Sérum Hidrorregenerante

Fluido ligero y concentrado, que refuerza la hidratación y suavidad de la piel.

Crema de Baba de Caracol

Ideal para pieles maduras, secas, desvitalizadas, con baja actividad hormonal; indicada para zonas finas, como el contorno de ojos.

Suero Renacer

Gracias a que activa el metabolismo celular, devuelve energía y vitalidad a las pieles maduras y envejecidas. Hidrata, nutre, reafirma y regenera.

La Crema de Luchita Revitalizante y Despigmmentante

Por sus niveles de oxigenación en la piel es excelente para eliminar pigmentaciones de manchas oscuras y opacas, aportándole luminosidad, estimulando su renovación celular y protegiéndola de radicales libres.



www.facebook.com/lacremadeluchita

LO NUEVO
EN ESTÉTICA + SPA

34

SCUTELLARIA BAICALENSIS

Es una de las «cincuenta hierbas fundamentales» que la medicina tradicional china emplea desde hace siglos. Además de poseer beneficios para nuestra salud, esta planta tiene la capacidad de activar el promotor de la telomerasa, única enzima capaz de alargar la vida de los fibroblastos —células responsables de la firmeza cutánea—, pues sintetiza colágeno y elastina que dan consistencia a la matriz dérmica —estructura que ejerce de sostén de la piel—; es posible afirmar que, por lo tanto, la Scutellaria baicalensis, debido a su extraordinario poder reafirmante, estimula y propicia la firmeza de la piel.

Este activo lo encuentran en la Crema Facial Hidratante y en el Reafirmante Bioactive Antiage.



Vida Profesional

Entregan llaves de la Ciudad de Guadalajara a la Sra. María Antonieta González Noyola

LO NUEVO
EN ESTÉTICA + SPA

35

El pasado 29 de noviembre se llevó a cabo la entrega de reconocimientos a las personalidades más destacadas dentro del estado de Jalisco. El Hospicio Cabañas fue sede de este evento, al que llegó la Sra. María Antonieta González Noyola acompañada de gran parte de su familia, recibiendo este distinguido reconocimiento de manos del maestro Alejandro González Solórzano, en representación del gobernador del estado de Jalisco, el Ing. Enrique Alfaro.

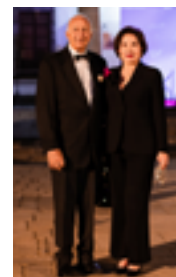


Las llaves de la ciudad fueron entregadas a la Sra. María Antonieta por su gran aportación al sector empresarial en Jalisco, así como por la gran fuente de empleo que ella representa para los Jaliscienses.

Sr. Rafael González Noyola, quien en vida tuvo una gran trayectoria en el sector empresarial; el reconocimiento fue recibido por su esposa la Sra. Mildret Iglesias.

La Sra. María Antonieta estuvo acompañada por sus hijos, Ma. Antonieta, Luis, Martha y Albertina, además de sus nietas, sobrinos, directoras de algunas plazas del IDECC, así como por su hermano Anarbol González Noyola.

De igual manera, en esta ceremonia fue entregado un reconocimiento al



MIGUETT: líder en productos de Alta Cosmética

En MIGUETT tuvimos nuestro tradicional encendido del árbol navideño, con momentos muy emotivos en compañía de todas las profesionales de la cosmética, como nuestra invitada especial, la Lic. Paulina Marín, quien colaboró con nosotras para encender el árbol y nos deleitó con una ponencia magistral: «La carrera de tu vida: tú vs. tu impostora», en la que fluyeron nuestras emociones conectando con nuestro yo interno.

Nuestra directora general, la Lic. Diana Ramírez Peregrina festejó a todas las cumpleañeras del mes con regalos y sorpresas.

En el área de aprendizaje tuvimos un tratamiento facial despigmentante con láser, realizado por nuestra directora técnica Verónica Valdez Rubio y un tratamiento corporal para estrías llevado a cabo por la cosmiatra Sara Rojas López; ambos tratamientos con magníficos resultados.

Agradecemos su participación y lealtad en los bazares navideños de las ciudades de Morelia, Tijuana, Guadalajara y Querétaro, así como en nuestros lanzamientos de la nueva línea Skinfusion en las ciudades de Monterrey, Villahermosa, Tuxtla Gutiérrez, Mexicali y Tecate. ¡Muchas Felicidades a todas y todos nuestros distribuidores por su constancia y perseverancia!



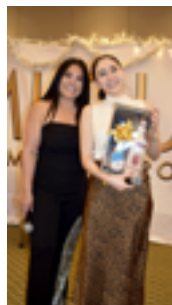
Los esperamos, por supuesto, en nuestro *workshop*, el 18 de febrero, con nuevas tendencias, y en donde podrán conocer, sentir y realizarse su propio facial.

Para mayores informes comuníquense a nuestros teléfonos de atención a clientes.

Tel.: 55 5343 2835

WhatsApp: 55 4608 3058

www.miguettmexico.com



LO NUEVO
EN ESTÉTICA Y SPA

36

BIOBEL Inaugura su Máster de Tratamientos 1

En Laboratorios BIOBEL iniciamos el año con mucho entusiasmo y con el compromiso de seguir preparando a las y los profesionales de la cosmética.

El mes pasado principiábamos con nuestro Máster de Tratamientos 1, en línea, el cual consta de 6 módulos que se transmiten cada lunes a través de la plataforma Zoom a las 11 de la mañana.

Nuestras capacitaciones son teórico-prácticas, y los asistentes conocen, de la mano de nuestro equipo de capacitadoras, los principales activos

y su forma de aplicación, y los beneficios de nuestros tratamientos y productos.

Al finalizar los 6 módulos podrán obtener un diploma.

Agradecemos a todas y todos los que han participado en las capacitaciones, y reiteramos nuestro compromiso para seguir innovando en productos y tratamientos con activos de última generación.

Seguimos trabajando para apasionarte por BIOBEL.



LO NUEVO
EN ESTÉTICA + SPA

37

NATURAL SECRET XPATL cierra el 2024 con el lanzamiento de Xunan-Xin

NATURAL SECRET XPATL destacó los beneficios de la nutricosmética con el lanzamiento de su nueva línea Xunan-Xin, haciendo énfasis en los activos que contiene, pues además de que promueven una mejor salud y aspecto físico, ejercen su efecto, primordialmente, sobre la piel.

Durante la presentación de la línea —dentro de la Jornada de NATURAL SECRET XPATL en la Ciudad de México— las y los asistentes fueron testigos de los beneficios que se pueden obtener al utilizar los productos de la línea; de la mano de nuestras cosmetólogas, Angélica Anchondo y Perla, se llevó a cabo la aplicación, más la técnica y la aparatología de los tratamientos —facial y corporal—, dando oportunidad a las asistentes de aclarar dudas y expandir su conocimiento.

Gracias a nuestros invitados por hacer de este evento un éxito, y

esperamos contar, en el futuro y como siempre, con su preferencia.

El cierre de este año estuvo lleno de sorpresas en los diferentes bazares navideños a los que NATURAL SECRET XPATL asistió; gracias a nuestros anfitriones en CDMX, Guadalajara, Morelia, Querétaro y Tijuana por siempre recibirnos cálidamente.

Fue un año de logros y de experiencias gratificantes, y esperamos seguir gozando de su compañía en nuestros próximos eventos. Sigamos nuestro calendario mensual y disfruten de la intensidad



de estar con la cosmética más avanzada y amigable. NATURAL SECRET XPATL #yosoyorganic

Tel. oficina: 55 5395 3012 / 55 79 20 14 20

WhatsApp:

Lizbeth Reyes / 55 1911 1281,
Anthuan Rodríguez / 56 3573 4110,
Miriam López / 55 6440 4514,
Brenda Anchondo / 55 3204 1821,
Daniela Ramírez / 56 1178 6438

www.naturalsecretxpatl.mx



¡THERAPY & ESSENCE arranca el año con *Master Class!*

THERAPY & ESSENCE Laboratorios, comenzó de lleno el año después de despedir el 2024 con un gran evento en donde hubo conferencias de gran interés: «Control y calidad en productos cosméticos», «Llegó Cofepris, ¿qué hago?», «Cómo detener el tiempo a través de tu epigenética», «Tendencias otoño-invierno en el cuidado y protección de la piel facial y corporal».

Este año, arrancó con una exitosa *Master Class*: «Mixología de principios activos veganos en ampolletas faciales», con una gran audiencia e interés por parte de las y los profesionales del sector.

Los asistentes pudieron conocer cómo funciona la biotecnología detrás de las ampolletas producidas por la firma; se encuentran en presentación para cabina, así como en kit: recibido con un amplio éxito, pues reúne 18 ampolletas ideales

para tratar distintos tipos de pieles y condiciones.

También destacaron el Well Aging Skin y el Fit Lift Skin, que forman parte de los últimos lanzamientos, y con muy alta demanda debido a sus beneficios e innovación.

Si quieres ser parte de sus capacitaciones, te invitamos a seguir sus redes sociales para que conozcas las próximas fechas y temas; encuétralos en Facebook, como: Therapy & Essence Laboratorios Oficial, Instagram: Therapy And Essence Laboratorios, TikTok: Therapy And Essence y síguelos en su canal de YouTube: Therapy And Essence Laboratorios, donde podrás

encontrar videos y protocolos de gran aporte para ti.

Contacto:

Therapy & Essence Laboratorios CDMX

Nuevos teléfonos:

55 5833 2421 y 55 5833 2497

ventas@therapyandessence.com



LO NUEVO
EN ESTÉTICA Y SPA

38

¡Feliz Cumpleaños!

FEBRERO



16

Lic. Leticia Martínez
Directora General de Yamhfral

 Yamhfral

27

Ana Laura Del Valle


ASPIDPRO
COSMÉTICA PROFESIONAL

Genetic

Reproage™

ACCIÓN EPIGENÉTICA

Estudio de los cambios en la expresión de los genes determinados por factores externos

in-cosmetics®
global



Innovation Zone
Best Ingredient
Award 2017

Reprograma el **ADN**
y despierta los genes de la
juventud y longevidad

- Reproage Peptide™
- Ácido Nano-Hialurónico
- NanoDMAE
- Nano Vit-C



Regenera la piel para una
aparición **17 años** más joven

Instagram parafangospaoficial

Facebook Parafango Spa

WhatsApp 56 3377 3432

Phone 55 5662 1904



PARAFANGO®

SPA

Dermocosmética Natural

CALENDARIO DE EVENTOS

FEBRERO



FACEBOOK LIVE
4 de febrero 11:00 am (Hora CDMX)

**MASTER DE TRATAMIENTOS 1
VIDA A TU PIEL EN 2 GOTAS**
5 de febrero 11:00 am (Hora CDMX)
Vía Zoom

Regístrate y obtén la liga en:
<https://biobel.mx/master/>

MASTER DE TRATAMIENTOS 1
¿Cómo armar tu cabina? (Facial y Corporal)
10 de febrero 11 am (Hora CDMX) Vía Zoom

Regístrate y obtén la liga en:
<https://biobel.mx/master/>

FACEBOOK LIVE
11 de febrero 11:00 am (Hora CDMX)

MASTER DE TRATAMIENTOS 1
SLYM GYM: Un entrenador personal secreto
17 de febrero 11 am (Hora CDMX) Vía Zoom

Regístrate y obtén la liga en:
<https://biobel.mx/master/>

FACEBOOK LIVE
18 de febrero 11:00 am (Hora CDMX)

MASTER DE TRATAMIENTOS 1
¿Aché?... Biobel da la cara por ti
24 de febrero 11 am (Hora CDMX) Vía Zoom

Regístrate y obtén la liga en:
<https://biobel.mx/master/>

FACEBOOK LIVE
Martes 25 de febrero 11:00 am (Hora CDMX)



CURSOS DE COSMETOLOGÍA
Regular 4 y 5 de Febrero
Semi-Intensivo 5 de Febrero
Sabatino 8 de Febrero

CURSOS DE COSMIATRÍA
Éxito en una Cabina de Cosmetología
Inicio 4 de Febrero
Técnicas Hidrotermales y Masajes
Inicio 6 de Febrero
Tratamientos Cosméticos de Vanguardia
Inicio 6 de Febrero
Anatomía y Productos Cosméticos
Inicio 8 de Febrero

TALLERES SPA
Masaje Hawaiano Lomi Lomi y Masaje Sueco
Inicio 6 de Febrero
Masaje Holístico y Piedras Calientes
Inicio 6 de Febrero
Taller de Técnicas Modeladoras
Inicio 8 de Febrero

Guadalajara, Jal.
Tel.: (33) 3615 9135 / (33) 3615 5751
WhatsApp: (33) 1191 7498
www.imm-guadalajara.com



**COSMIATRÍA-QUÍMICA MÓDULO 7
- 1RA PARTE (TEORÍA) ONLINE**
6 de Febrero

Para mayor información:
Tel.: (33) 1864 3285
Correo: contacto@idecc.edu.mx
www.idecc.edu.mx

**41 ANIVERSARIO EN MARANT CD.
JUÁREZ**
9 de Febrero
Ciudad Juárez, Chih.

Para mayor información:
Tel.: (656) 611 8802
Correo: idecc.cdjuarez@gmail.com

**COSMIATRÍA
ANTIENVEJECIMIENTO MÓDULO 8
(TEORÍA) ONLINE**
11 de Febrero

Para mayor información:
Tel.: (33) 1864 3285
Correo: contacto@idecc.edu.mx
www.idecc.edu.mx

**COSMIATRÍA-ANATOMÍA
MÓDULO 2 - 1RA PARTE (TEORÍA)
ONLINE**
12 de Febrero

Para mayor información:
Tel.: (33) 1864 3285
Correo: contacto@idecc.edu.mx
www.idecc.edu.mx

**JUNTA ANUAL DIRECTORAS DE
IDECC EN GUADALAJARA JALISCO**
12, 13 y 14 de Febrero

Para mayor información:
Tel.: (33) 3124 0058/59/60
Correo: info@marant.com.mx
www.marant.com.mx

**EXFOLIACIONES CUTÁNEAS EN
LOS DIFERENTES CUTIS ÉTNICOS
MÓDULO 2 (TEORÍA) ONLINE**
14 de Febrero

Para mayor información:
Tel.: (33) 1864 3285
Correo: contacto@idecc.edu.mx
www.idecc.edu.mx

LO NUEVO
EN ESTÉTICA + SPA

40

COSMIATRÍA-QUÍMICA MÓDULO 7 - 2DA PARTE (TEORÍA) ONLINE

20 de Febrero

Para mayor información:

Tel.: (33) 1864 3285

Correo: contacto@idecc.edu.mx

www.idecc.edu.mx

MASAJES APLICADOS A LA ESTÉTICA SUPERIOR MÓDULO 2 – 1RA PARTE (TEORÍA) ONLINE

18 de Febrero

Para mayor información:

Tel.: (33) 1864 3285

Correo: contacto@idecc.edu.mx

www.idecc.edu.mx

MASAJES APLICADOS A LA ESTÉTICA SUPERIOR MÓDULO 2 – 2DA PARTE (TEORÍA) ONLINE

27 de Febrero

Para mayor información:

Tel.: (33) 1864 3285

Correo: contacto@idecc.edu.mx

www.idecc.edu.mx

FESTIVAL DE PRIMAVERA EN MARANT GUADALAJARA

28 de Febrero
Guadalajara, Jalisco

Para mayor información:

Tel.: (33) 2000 7065

Correo: operaciones@ideccgdl.com

COSMIATRÍA-ANATOMÍA MÓDULO 2 - 2DA PARTE (TEORÍA) ONLINE

28 de Febrero

Para mayor información:

Tel.: (33) 1864 3285

Correo: contacto@idecc.edu.mx

www.idecc.edu.mx



MIGUETT
COSMÉTICA PROFESIONAL

MASTER TRAINING BY MIGUETT

5 Morelia, Mich.
6 Guadalajara, Jal.
12 Villahermosa, Tab.
18 CDMX
20 Pachuca, Hgo.

Tel.: (55) 5343 2835

WhatsApp: (55) 4608 3058

Correo:

atencionclientes@miguettmexico.com



CAPACITACIONES MENSUALES

Jueves 13 IPSC Campus Aguascalientes, Ags.

LANZAMIENTO DE LÍNEA XUNAN- XIN

Martes 4 Tendencia Spa Guadalajara, Jal.

Martes 11 Colegio Zazil Aguascalientes, Ags.

Ags.

Miércoles 12 IPCS Irapuato, Gto.

MICROPUNTURA BRASILEÑA IMI

Lunes 10 Querétaro. Inst. saber

GIRA SINALOA

Inicia Martes 18

Informes: (55) 5395 3012 y (55) 5343 3514

www.naturalsecretxpatl.mx



SECRETO DE UNA PIEL FIT "LAS EXERQUINAS" CON TÉCNICAS FACIALES DE MASAJE DRENANTE Y MIOFACIAL

01 de Febrero, 09:00 am; Zen Balance Spa
Mérida, Yuc.

Informes e inscripciones al:

(99) 9331 4289

LANZAMIENTOS Y ACTIVOS BITECNOLÓGICOS

17 de Febrero; Ixtapa Zihuatanejo, Gro.

Informes e inscripciones al:

(74) 4106 7569

MASTER CLASS DE SOFT PEELING

Consultar fecha en redes sociales. Therapy
& Essence Laboratorios CDMX.

Informes e inscripciones al:

(55) 9199 6909

MARZO



MASTER DE TRATAMIENTOS 2 SENSITIVE: ESPECIALMENTE DISEÑADO PARA PIEL SENSIBLE

3 de marzo 11 am (Hora CDMX) Vía Zoom

Regístrate y obtén la liga en:

<https://biobel.mx/master/>

FACEBOOK LIVE

4 de marzo 11:00 am (Hora CDMX)

MASTER DE TRATAMIENTOS 2 TRATAMIENTO MULTICAPA BIOHYALURONIC

10 de marzo 11 am (Hora CDMX) Vía Zoom

Regístrate y obtén la liga en:

<https://biobel.mx/master/>

FACEBOOK LIVE

11 de marzo 11:00 am (Hora CDMX)

MASTER DE TRATAMIENTOS 2 REDUCE Y DALE FIRMEZA A CADA PARTE DE TU CUERPO

19 de marzo 11 am (Hora CDMX) Vía Zoom

Regístrate y obtén la liga en:

<https://biobel.mx/master/>

FACEBOOK LIVE

18 de marzo 11:00 am (Hora CDMX)

MASTER DE TRATAMIENTOS 2 APARATOLOGÍA + PRODUCTO DE ALTA TECNOLOGÍA = RESULTADOS EXTRAORDINARIOS

24 de marzo 11 am (Hora CDMX) Vía Zoom

Regístrate y obtén la liga en:

<https://biobel.mx/master/>

FACEBOOK LIVE

25 de marzo 11:00 am (Hora CDMX)

MASTER DE TRATAMIENTOS 2 DETOXIFICA Y REPARA TU PIEL

31 de marzo 11 am (Hora CDMX) Vía Zoom

Regístrate y obtén la liga en:

<https://biobel.mx/master/>

LO NUEVO
EN ESTÉTICA + SPA

41



FESTIVAL DE PRIMAVERA EN MARANT SALTILLO

1 de Marzo
Saltillo, Coah.

Tel.: (844) 141 2859

Correo: ideccsaltillo@gmail.com

FESTIVAL DE PRIMAVERA EN MARANT HERMOSILLO

6 de Marzo
Hermosillo, Son.

Para mayor información:

Tel.: (662) 313 0010

Correo: idecc.hermosillo@hotmail.com

COSMIATRÍA-QUÍMICA MÓDULO 8 - 1RA PARTE (TEORÍA) ONLINE

6 de Marzo

Para mayor información:

Tel.: (33) 1864 3285

Correo: contacto@idecc.edu.mx

www.idecc.edu.mx

EXPO CODESTETICA CDMX

8 y 9 de Marzo

Para mayor información:

Tel.: (33) 3124 0058/59/60

Correo: info@marant.com.mx

www.marant.com.mx

COSMIATRÍA ANTIENVEJECIMIENTO MÓDULO 9 (TEORÍA) ONLINE

11 de Marzo

Para mayor información:

Tel.: (33) 1864 3285

Correo: contacto@idecc.edu.mx

www.idecc.edu.mx

COSMIATRÍA-ANATOMÍA MÓDULO 3 - 1RA PARTE (TEORÍA) ONLINE

12 de Marzo

Para mayor información:

Tel.: (33) 1864 3285

Correo: contacto@idecc.edu.mx

www.idecc.edu.mx

FESTIVAL DE PRIMAVERA EN MARANT OBREGÓN

13 de Marzo
Ciudad Obregón, Son.

Para mayor información:

Tel.: (644) 148 9970

Correo: ideccsonora@hotmail.com

EXFOLIACIONES CUTÁNEAS EN LOS DIFERENTES CUTIS ÉTNICOS MÓDULO 3 (TEORÍA) ONLINE

14 de Marzo

Para mayor información:

Tel.: (33) 1864 3285

Correo: contacto@idecc.edu.mx

www.idecc.edu.mx

MASAJES APLICADOS A LA ESTÉTICA SUPERIOR MÓDULO 3 - 1RA PARTE (TEORÍA) ONLINE

19 de Marzo

Para mayor información:

Tel.: (33) 1864 3285

Correo: contacto@idecc.edu.mx

www.idecc.edu.mx

COSMIATRÍA-QUÍMICA MÓDULO 8 - 2DA PARTE (TEORÍA) ONLINE

20 de Marzo

Para mayor información:

Tel.: (33) 1864 3285

Correo: contacto@idecc.edu.mx

www.idecc.edu.mx

COSMIATRÍA-ANATOMÍA MÓDULO 3 - 2DA PARTE (TEORÍA) ONLINE

21 de Marzo

Para mayor información:

Tel.: (33) 1864 3285

Correo: contacto@idecc.edu.mx

www.idecc.edu.mx

MASAJES APLICADOS A LA ESTÉTICA SUPERIOR MÓDULO 3 - 2DA PARTE (TEORÍA) ONLINE

27 de Marzo

Para mayor información:

Tel.: (33) 1864 3285

Correo: contacto@idecc.edu.mx

www.idecc.edu.mx



MIGUETT
COSMÉTICA PROFESIONAL

MASTER TRAINING BY MIGUETT

3 Congraso Tijuana, B. C.
4 Guadalajara, Jal.
5 Morelia, Mich.
5 Mexicali, B. C.
19 CDMX
24 Querétaro, Qro.
25 Irapuato, Gto.
26 Aguascalientes, Ags.

Tel.: (55) 5343 2835

WhatsApp: (55) 4608 3058

Correo:

atencionclientes@miguettmexico.com



EXPO CDMX CODESTETICA LANZAMIENTO LÍNEA XUNAN-XIN

Sábado 8, WTC, CDMX

CAPACITACIÓN MENSUAL

Miércoles 12 y 13 Guadalajara UTEB
Martes 18 Guadalajara Tendencia spa
Miércoles 19 Morelia Mich.

Informes: (55) 5395 3012 y (55) 5343 3514

www.naturalsecretxpatl.mx



ENVOLTURAS CORPORALES CON TÉCNICAS DE RELAJACIÓN Y DESCONTRACTURANTES

01 de Marzo, 09:00 am; Zen Balance Spa
Mérida, Yuc.

Informes e inscripciones al:

(99) 9331 4289

TALLER DE MIXOLOGÍA Y AMPOLLETAS

31 de Marzo, 11:00 am; Holiday Inn
Monterrey, N. L.

Informes al: (81) 1529 2973

MASTER CLASS REDUCTIVO

Marzo* Consultar fecha en redes sociales.
Therapy & Essence Laboratorios CDMX.

Informes e inscripciones al:

(55) 9199 6909

LO NUEVO
EN ESTÉTICA + SPA

42

ESCUELAS

COSMETOLOGÍA, COSMIATRÍA Y SPA

Aguascalientes

COLEGIO DE COSMETOLOGÍA Y SPA ZAZIL

AGUASCALIENTES Av. Moscatel #136, Bosques Del Prado Oriente, C.P. 20159
Tel.: (449) 356 8935 y (449) 166 8378
Facebook: Zazil Colegio de cosmetología y spa

CENTRO DE FORMACIÓN GORENA'S GKC

AGUASCALIENTES Paseo Juan de Tolosa # 512, Jardines de la Asunción, C.P. 20270
centrodeformacionkc@gmail.com
Tel.: (449) 339 1076

INSTITUTO PROFESIONAL DE COSMETOLOGÍA Y SPA

AGUASCALIENTES Eduardo J. Correa # 238, Col. Centro, C.P. 20659
Tel.: (449) 153 0730

Campeche

IDECC

CD. DEL CARMEN Calle 33, esquina 48 # 86, Col. Pila, C.P. 24170
Tel.: (999) 335 9078

CDMX

ASPIDPRO CONDESA

CUAUHTÉMOC Av. Benjamín Franklin # 231, Col. Condesa, C.P. 06100
Tel.: (55) 5264 3885 / (55) 5264 3923

Evalúa - TE

BENITO JUÁREZ Calle Mitla # 375, Col. Narvarte Oriente, C.P. 03023
Tel.: (55) 5696 2620 / (55) 5952 6753

ESCUELA DE COSMETOLOGÍA, COSMIATRÍA Y TÉCNICAS DE SPA CORPORAL

MIGUEL HIDALGO Descartes, # 20 int. 303, Col. Anzures, C.P. 11590
Contacto: Profesora Assunta Goncalves Fachi
Tel.: (55) 2891 5325

ESCUELA MEXICANA DE FISIATRÍA

COYOACÁN Av. Canal de Miramontes # 1776, Col. Campestre Churubusco, C.P. 04200
Tel.: (55) 5336 9698

IDECC POLANCO

MIGUEL HIDALGO Emerson # 150 int. 902-903, Col. Polanco V Sección, C.P. 11560
Tel.: (55) 5203 9956

INSTITUTO DE COSMETOLOGÍA Y BELLEZA

MIGUEL HIDALGO Av. Ingenieros Militares # 30, Col. Periodista, C.P. 11220
Tel.: (55) 5250 6082

INSTITUTO DE COSMIATRÍA BIOTECNOLÓGICA

CUAUHTÉMOC Chiapas # 55, Col. Roma Norte, C.P. 06700
Tel.: (55) 5514 9188 / (55) 5514 9363

INSTITUTO DE COSMETOLOGÍA MÉXICO

GUSTAVO A. MADERO Av. Ticomán # 924, esquina Callao, Plaza Pabellón Ticomán, Col. Lindavista Norte, C.P. 07300
Tel.: (56) 1368 9171

INSTITUTO MADRID DE COSMIATRÍA Y SPA

COYOACÁN Ricardo Monges López # 12, int. 2, Col. Educación, C.P. 04400
Tel.: (55) 5554 1205 / (55) 5554 9426
WhatsApp: (56) 2399 9334

INSTITUTO MEXICANO DE COSMETOLOGÍA Y COSMIATRÍA

IZTAPALAPA Calle Tiberiades # 10, Fraccionamiento Lomas Estrella, C.P. 09890
Tel.: (55) 1820 5709

INSTITUTO TOP STYLIST

BENITO JUÁREZ Uxmal # 97, Col. Narvarte Poniente, C.P. 03020
Tel.: (55) 5519 6164

COAHUILA

IDECC

LAGUNA Hotel Real Inn Torreón, Bivr. Independencia # 3595 Oriente, Residencial el Fresno, C.P. 27018
Tel.: (844) 869 5095
Cel.: (871) 598 9979

IDECC

MONCLOVA Uruguay # 705 altos 2, esquina Blvr. Madero, Col. Guadalupe, C. P. 25720
Tel.: (866) 641 6252

IDECC

SALTILLO Miravalle # 791, Col. Insurgentes Oriente, C.P. 25260
Tel.: (844) 141 2859
Cel.: (844) 437 8950

COLIMA

IDECC

COLIMA Agustín Santa Cruz # 544, Col. Jardines de Vista Hermosa III, C.P. 28017
Tel.: (312) 311 5588

IDECC

MANZANILLO Av. Gral. Lázaro Cárdenas # 1094, Col. Las Brisas, C. P. 28217
Tel.: (314) 148 0877

INSTITUTO BONANT

MANZANILLO Av. Gaviotas # 63, Local 2, Col. Centro Histórico, C.P. 28869
Tel.: (314) 117 9415

CHIHUAHUA

IDECC

CD. JUÁREZ Simona Barba # 5120, Local C-7, Col. San Ángel, C.P. 32370
Tel.: (656) 611 8802

IDECC

CHIHUAHUA Rodrigo M. Quevedo # 1500-A, esquina Gabino Barreda, Col. Magisterial, C.P. 31200
Tel.: (614) 415 7913

ESTADO DE MEXICO

ASPIDPRO NORTE

NAUCALPAN DE JUÁREZ Av. Adolfo López Mateos # 72-A, Jardines de San Mateo, C.P. 53240
Tel.: (55) 5562 8605 / (55) 5393 6674

CENTRO COSMÉTICO

TOLUCA Heriberto Enríquez # 904, Local 30, Plaza San Fermín, Col. Azteca, C.P. 50180
Tel.: (722) 212 5608

LO NUEVO
EN ESTÉTICA + SPA

43

CENTRO THAI ESCUELA PROFESIONAL DE MASAJE

NAUCALPAN DE JUÁREZ Hacienda de San Nicolás Tolentino # 4, Col. Bosques de Echeagaray, C.P. 53310
Tel.: (55) 2487 2208 / (55) 2487 2209

FORMATIVA COSMETOLÓGICA PROFESIONAL ECLIPSE

NEZAHUALCÓYOTL El Cafetal # 338, Col. Esperanza, C.P. 57800
Tel.: (55) 5731 8396

INSTITUTO DE COSMETOLOGÍA MÉXICO

ECATEPEC Av. del Bosque # 24-402-A, Fracc. Torres de San Carlos, C.P. 55080
Tel.: (55) 5155 0050

INSTITUTO DE COSMETOLOGÍA MIGUETT & SPA

NAUCALPAN DE JUÁREZ Av. Paseo de las Américas # 43, Col. 3ª Sección de Lomas Verdes, C.P. 53125
Tel.: (55) 5344 7173

INSTITUTO DE COSMETOLOGÍA MÉXICO

ZUMPANGO Av. Acueducto, esquina 2 de marzo, San Juan Zitlaltepec, C.P. 55628
Tel.: (56) 1598 0318

GUANAJUATO

ESCUELA ANGEL CARE

CELAYA Ignacio Allende # 432-D, Col. Resurrección, C.P. 38079
Tel.: (461) 159 3495

ESCUELA & SPA OROPEZA

CELAYA Paseo de Guanajuato # 227, Col. Jardines de Celaya 1ª sección, C.P. 38080
Cel.: (461) 231 5091

ICEC SPA

LEÓN Puerto de Almería # 106, Col. Lomas de Arbide, C.P. 37360
Tel.: (477) 161 3501 / (477) 712 9321 / (477) 703 132

ITEC - INSTITUTO TÉCNICO DE ESTÉTICA Y COSMETOLOGÍA

LEÓN Juan Pablo II # 210, Col. San Jerónimo, C.P. 37148
Tel.: (477) 773 5093
Cel.: (477) 753 7743

INSTITUTO PROFESIONAL DE COSMETOLOGÍA Y SPA

IRAPUATO Av. Ejército Nacional # 982, Col. Las Reynas, C.P. 36660
Tel.: (462) 624 1392

GUERRERO

COSMETOLOGÍA FACIAL Y CORPORAL CEFYC

ACAPULCO Cristóbal Colón # 9, Fracc. Magallanes, C.P. 39670
WhatsApp: (744) 420 2976

JALISCO

COSMETOMEDICA

GUADALAJARA Justo Sierra # 2272, Col. Ladrón de Guevara, C.P. 44650
Tel.: (33) 3615 5555

IDECC

GUADALAJARA Av. Topacio # 2866, Col. Residencial Victoria, C.P. 44540
Tel.: (33) 2000 7065

INSTITUTO BIOCOSMÉTICO VISSÉ

GUADALAJARA Av. Miguel López de Legaspi # 1947, Col. Jardines de la Cruz, C.P. 44950
Tel.: (33) 3812 6775 / (33) 3670 5559

INSTITUTO BONANT

GUADALAJARA Enrique González Martínez # 73, entre Juárez y Pedro Moreno, Col. Zona Centro, C.P. 44100
Tel.: (33) 1732 8571

INSTITUTO COSBIOME

ZAPOPAN Av. Cruz del Sur # 3810-A, Col. Loma Bonita Ejidal, C.P. 45080
Tel.: (33) 3560 7808

INSTITUTO DE COSMETOLOGÍA Y COSMIATRÍA INTEGRAL

GUADALAJARA López Cotilla # 1579, Col. Americana, C.P. 44150
Tel.: (33) 3616 7550

INSTITUTO MADELEINE MEYER

GUADALAJARA Av. Unión # 405, Col. Americana, Obrera, C.P. 44100
Tel.: (33) 3615 9135

MICROPIGMENTACIÓN GDL CENTRO DE CAPACITACIÓN Y TIENDA DE INSUMOS

GUADALAJARA Isla del coco # 2451, Col. Jardines del Sur, C.P. 44950
Tel.: (33) 1153 2393

TENDENCIA SPA

ZAPOPAN Av. San Ignacio # 1083, Col. Jardines de San Ignacio, C.P. 45040
Tel.: (33) 1368 0757

UTEB MASTER

ZAPOPAN Av. Xóchitl # 3709, Col. Ciudad del Sol, C.P. 45050
Tel.: (33) 3615 7258

MICHOACÁN

COSTBEL ESCUELA DE COSMETOLOGÍA

MORELIA Yunuen # 207, Col. Félix Ireta, C.P. 58070
Cel.: (443) 120 2495
Tel.: (443) 315 0896

COSTBEL 2 ESCUELA DE COSMETOLOGÍA

MORELIA Miguel de Cervantes Saavedra # 437, Col. Ventura Puente, C.P. 58020
Cel.: (443) 282 6144
Tel.: (443) 315 6939

ESCUELA CHANELLE

MORELIA Santiago Tapia # 633, Centro Histórico, C.P. 58000
Tel.: (443) 314 9595
Cel.: (443) 471 1272

INSTITUTO DE ESTÉTICA Y COSMÉTICA INTEGRAL

MORELIA Mandarina # 201, Fracc. La Huerta, C.P. 58089
Tel.: (443) 316 7539

INSTITUTO BEAUTY EVOLUTION Excelencia Integral en Belleza

MORELIA José María Olvera # 98, Col. Nueva Chapultepec, C.P. 58280
Tel.: (443) 314 3719
Cel.: (443) 179 6548

MORELOS

INSTITUTO FINISTERRA

CUERNAVACA Río Balsas # 14, Col. Vista Hermosa, C.P. 62290
Tel.: (777) 102 0511

INSTITUTO INTEGRAL DE COSMETOLOGÍA INTERNACIONAL

CUERNAVACA Francisco I. Madero # 212, Col. Miraval, C.P. 62270
Tel.: (777) 171 5589
Cel.: (777) 181 9027

NAYARIT

ESCUELA DE COSMETOLOGÍA SILHOUETTE

TEPIC Morelia # 161-A, Col. Centro, C.P. 63000
Tel.: (311) 215 5908

NUEVO LEÓN

IDECC

MONTERREY Av. Paseo de los Leones # 1104, Col. Cumbres 1.er sector, C.P. 64610
Tel.: (81) 8346 7001
Cel.: (81) 1155 5229

LO NUEVO
EN ESTÉTICA + SPA

44

OAXACA

INSTITUTO MEXICANO DE EMPRENDEDORES (IME)

Especialidad de Cosmetología
OAXACA DE JUÁREZ Calle Calixto # 216, Col. Satélite, C.P. 71240
Tel.: (951) 199 8003

INSTITUTO UNIVERSITARIO ABRAHAM CASTELLANOS

HUAJUAPAN DE LEÓN Narciso Mendoza # 58, Col. Aviación, C.P. 69007
Tel.: (953) 532 2354

PUEBLA

INSTITUTO LORY

PUEBLA Av. de las Margaritas # 316, Col. Patrimonio, C.P. 72450
Tel.: (222) 423 9054 / (222) 569 5731

ACADEMIA DE COSMETOLOGÍA MAULEÓN

TEHUACÁN Av. Reforma Nte. # 1209 int. 7, Col. Buenos Aires, C. P. 75730
Tel.: (23) 8164 0536

UNIVERSIDAD MESOAMERICANA

PUEBLA 3B Sur # 4902, esquina Blvr. Valsequillo, Col. Residencial Boulevares, C.P. 72440
Tel.: (222) 941 1633
Cel.: (222) 813 3545

QUERETARO

ESCUELA CHANTELE

QUERÉTARO Vicente Suárez # 1-A, Col. Las Campanas, C.P. 76010
Tel.: (442) 828 6062
Cel.: (442) 286 1575

IDECC

QUERÉTARO Calle 21 # 302, esquina Avenida 6, Col. Lomas de Casa Blanca, C.P. 76080
Tel.: (442) 209 0103

INSTITUTO COSMEBA

Melchor Ocampo # 45B, Col. Centro, Cadereyta de Montes Querétaro. C. P. 76500
Correo: brendaan1202@gmail.com
Cel.: (55) 3204 1821
Brenda Angélica Anchondo Flores

QUINTANA ROO

IDECC

CANCÚN Unidad Morelos, Calle Muna # 54, Mz. 2, Lt. 21, Smz. 59, C.P. 77515
Tel.: (998) 892 1600
Cel.: (998) 117 5787

SINALOA

IDECC

CULIACÁN Av. Gral. Guadalupe Victoria Nte.* # 507, Col. Primer Cuadro, C.P. 80000
Tel.: (667) 764 6432
Cel.: (667) 233 1725

IDECC

LOS MOCHIS Miguel Hidalgo y Costilla # 534, planta alta, Col. Centro, C.P. 81200
Tel.: (668) 812 2220

INSTITUTO BONANT

GUASAVE Corregidora # 151, entre Madero y Norzagaray, Col. Centro, C.P. 81000
Tel.: (687) 721 2021

INSTITUTO DANIA LUCELDY CAPACITACIÓN PROFESIONAL EN CIENCIAS DERMOCOSMÉTICAS Y ESTÉTICA INTEGRAL

CULIACÁN Calle Abraham González # 1157, Col. Las Quintas, C.P. 80060
Tel.: (667) 229 0998

INSTITUTO DANIA LUCELDY CAPACITACIÓN PROFESIONAL EN CIENCIAS DERMOCOSMÉTICAS Y ESTÉTICA INTEGRAL

MAZATLÁN Calle Cerro San Francisco, esquina Sierra de Venados # 100, Col. Lomas de Mazatlán, C.P. 82110
Tel.: (669) 913 6121 / (667) 229 0998

INSTITUTO ROMAE

CULIACÁN Ángel Flores # 344 Ote. Col. Centro Histórico, C.P. 80000
Tel.: (667) 172 0777 / (667) 229 0998

INSTITUTO ROMAE

MAZATLÁN Av. Revolución # 26, esquina Alameda, planta alta, Col. Sánchez Celis, C.P. 82120
Tel.: (669) 986 5121
Cel.: (669) 266 5668

SONORA

IDECC

HERMOSILLO Heriberto Aja # 28, Col. Centro, C.P. 83000
Tel.: (662) 313 0010

IDECC

CD. OBREGÓN Av. Ignacio Zaragoza # 126, esquina Colima, Col. Fundo Legal, C.P. 85000
Tel.: (644) 148 9970

INSTITUTO DE COSMETOLOGÍA Y SPA LUPITA PADILLA

CD. OBREGÓN Av. Allende # 423, Col. Centro, C.P. 85000
Tel.: (644) 414 2373
Cel.: (644) 997 8840

TAMAULIPAS

ASPIDPRO TAMAULIPAS

TAMPICO Eucalipto #104, Col. Altavista, C.P. 89240
Tel.: (833) 189 7772
Correo: aspidtamaulipasrox@hotmail.com

VERACRUZ

DIANA ISLAS COSMETOLOGY ACADEMY

VERACRUZ Violetas # 379, Fracc. Flores del Valle, C.P. 91948
Tel.: (229) 906 9082

INSTITUTO DE CAPACITACIÓN COSMÉDICA PROFESIONAL

XALAPA Fernando Montes de Oca # 3-B, Col. Marco Antonio Muñoz, C.P. 91060
Contacto: Profa. Wendy Leticia López López
Tel.: (228) 814 7565 / (228) 188 5551

INSTITUTO DE COSMETOLOGÍA Y COSMIATRÍA

VERACRUZ Calle González Pagés # 194-B, Col. Centro, C.P. 91700
Tel.: (229) 178 2265

INSTITUTO DE COSMETOLOGÍA Y COSMIATRÍA

XALAPA Clavijero # 49 altos, Col. Centro, C.P. 91000
Tel.: (228) 812 3916

INSTITUTO REGIONAL DE COSMÉTICA Y COSMIATRÍA

ORIZABA Calle Sur 53 # 37, Col. Rafael Alvarado, C.P. 94340
Tel.: (272) 725 4818 / (272) 147 2074

YUCATAN

IDECC

MÉRIDA Calle 50 # 232, por 49-C y 47, Fracc. Francisco de Montejo, C.P. 97203
Tel.: (999) 271 4021

LO NUEVO
EN ESTÉTICA + SPA

45

DIRECTORIO DE PROVEEDORES

BIOBEL

Alta Cosmética Profesional

Vía Gustavo Baz # 98, 2º piso, Fraccionamiento Industrial Alce Blanco, C.P. 53370, Naucalpan, Estado de México.
WhatsApp: (55) 7432 5081 / (55) 5359 0039
Tel.: (800) 224 6235
contacto@biobel.com.mx
www.biobel.mx

CABINA

Cosmética Profesional

José Guadalupe Montenegro
No. 2223-A Col. Americana
C.P. 44160 Guadalajara, Jalisco.
33 3615 3760
www.eudermic.com

LUMINE SKIN

Línea cosmética orgánica

Atención con previa cita.
José Vasconcelos # 446, Col. Colinas de la Normal, C.P. 44270, Guadalajara, Jalisco.
Tel.: (33) 1223 1269
Instagram: @lumineskin_
Facebook: lacremadeluchita

MARANT

Diseño y Manufactura Cosmética

Av. Mariano Otero # 1180-2, Col. Jardines del Bosque, C.P.44520, Guadalajara, Jalisco.
Tel.: (33) 3124 0058 59 y 60
info@marant.com.mx
aorteaga@marant.com.mx
www.marant.com.mx

MIGUETT COSMÉTICA INTERNACIONAL

Cosmecéutica Profesional

C. Paseo de las Américas Mz. 24, Lomas Verdes 3a Secc., C.P. 53125, Naucalpan de Juárez, Estado de México.
Tel.: (55) 5343 2835
atencionclientes@miguettmexico.com
www.miguettmexico.com

NATURAL SECRET XPATL

Línea Orgánica Prehispánica

Paseo de las Américas # 43, 2º piso, 3ra. Secc. Lomas Verdes, C.P. 53125, Naucalpan, Estado de México.
Tel.: (55) 5395 3012
contacto@naturalsecretxpatl.mx
www.naturalsecretxpatl.mx

PARAFANGO SPA

Dermocosmética natural

Av. Lomas de Plateros # 30 Bis, Col. Merced Gómez, Alc. Álvaro Obregón, C.P. 01600, CDMX
Tel.: (55) 5662 1904 / (55) 5680 6944
WhatsApp: (56) 3377 3432
Facebook: Parafango Spa
Instagram: @parafangospaoficial

SAKURA COSMETICS

Cosmética Natural

Venta en línea:
Instagram: @sakura.CosmeticsOficial
Facebook: Sakura Cosmetics
WhatsApp: (55) 2732 6549

THERAPY & ESSENCE LABORATORIOS

Alta Cosmética Profesional

Franz Hals # 94, Col. Alfonso XIII, C.P. 01460, Alc. Álvaro Obregón, CDMX.
Tel.: (55) 5833 2421 / (55) 5833 2497
ventas@therapyandessence.com
www.therapyandessence.com

LO NUEVO
EN ESTÉTICA + SPA

46

EXPO CODESTETICA

Cosmetología, Aparatología y SPA
— GUADALAJARA —

5 y 6
de ABRIL
2025

PRIMAVERA
QUINTA EDICIÓN

La Cumbre del
Skincare



EXPOGUADALAJARA
• EL RECINTO DE LOS GRANDES EVENTOS •

**REGÍSTRATE
GRATIS**

SOLICÍTALO POR WHATSAPP
AL: 55 15 92 71 69 O EN:
www.codestetica.com.mx

VÁLIDO DEL 25 DE NOVIEMBRE
DE 2024 AL 14 MARZO DE 2025



¡Conoce a las marcas líderes reunidas en la cumbre del skincare!



SHOWROOMS

SÁBADO 05 DE ABRIL

Inauguración



9:00 HRS.

10:00 - 11:00 HRS.

11:15 - 12:15 HRS.

12:30 - 13:30 HRS.

13:45 - 14:45 HRS.

15:00 - 16:00 HRS.

16:15 - 17:15 HRS.

17:30 - 18:30 HRS.

18:45 HRS.

DOMINGO 06 DE ABRIL



Gran RALLY VIP



LICENCIATURA *nueva!* ESTETOCOSMETOLOGÍA Y ADMINISTRACIÓN DE SPA

DURACIÓN

10

CUATRIMESTRES



PRÁCTICAS
PRESENCIALES
TUTORÍAS
CON EXPERTOS

TÍTULO Y CÉDULA
PROFESIONAL

TEORÍA
ONLINE



RVOE:
ESLI14202140

INSCRIPCIONES ABIERTAS

WWW.ICDO.EDU.MX

CLAVE DEL
CENTRO DE TRABAJO:
14PSU0432D

MATRIZ

AV. MARIANO OTERO #1180-2
COL. JARDINES DEL BOSQUE
GUADALAJARA, JAL
33 3124 0058 / 59 / 60
RECEPCION@MARANT.COM.MX

OFICINAS EN MÉXICO

EMERSON #150 INT. 902-903
POLANCO, V SECCIÓN
MIGUEL HIDALGO, CDMX
55 5203 9956
SUCMEXICO@MARANT.COM.MX